



UNIVERSITÄT GREIFSWALD  
Wissen lockt. Seit 1456



Lehrstuhl Wirtschafts- und Sozialgeographie

# Radverkehrszählung 2019

Ausschuss für Klimaschutz, Umwelt, Mobilität und Nachhaltigkeit | 21.11.2019

Universitäts- und Hansestadt Greifswald, Stadtbauamt,  
Abteilung Stadtentwicklung/untere Denkmalschutzbehörde

# Eckdaten



## Radverkehrszählung

- am 22.05.2019
- im Zeitraum von 6 bis 20 Uhr
- an insgesamt 51 Zählpunkten
- an insgesamt 151 Streckenabschnitten des Haupt- und Nebenroutennetzes



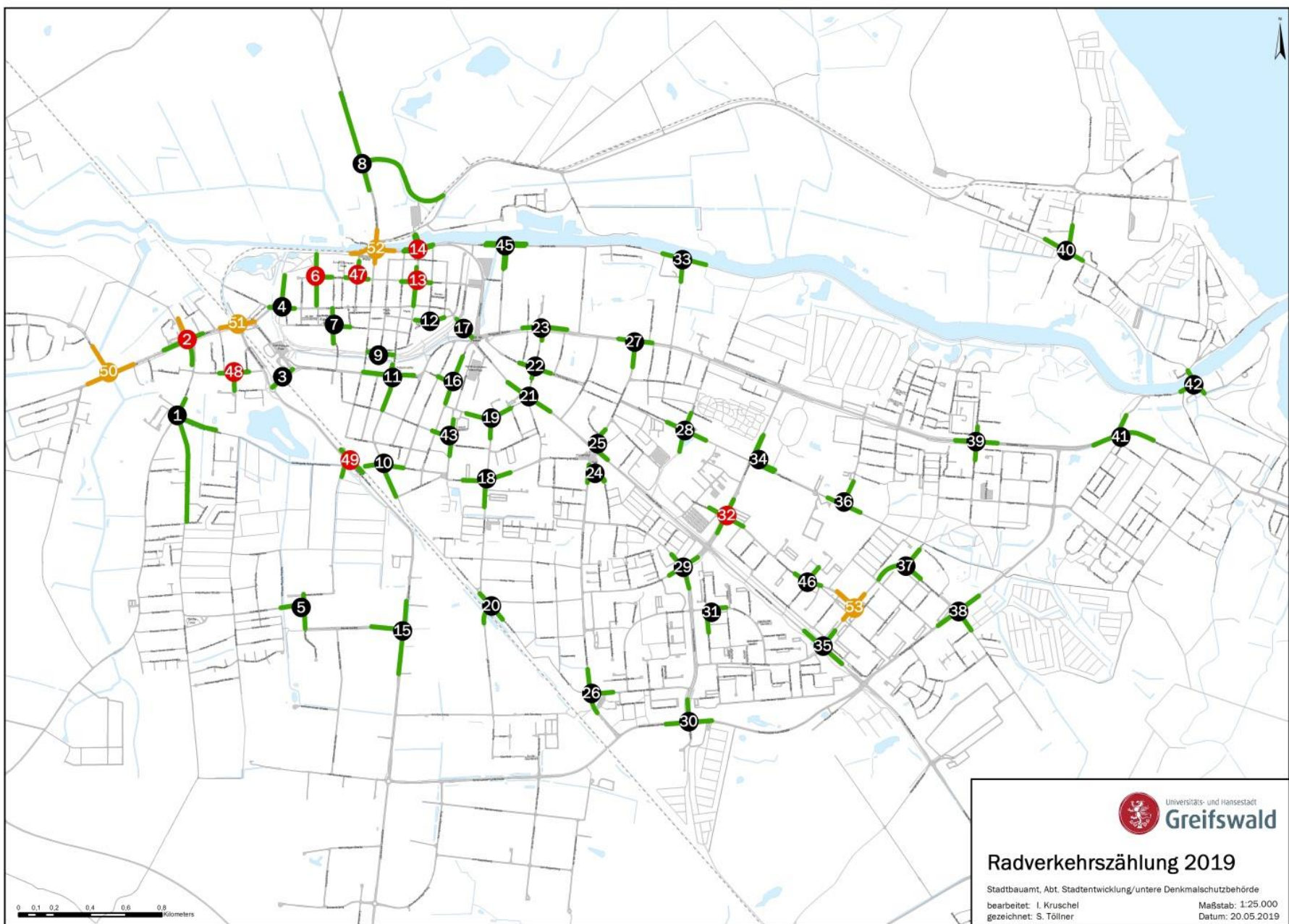
## Eckdaten

### Durchführung

- An der Zählung waren 130 Zähler\*innen beteiligt
- Gezählt wurde in 15 – Minuten - Intervallen

### Besonderheiten

- geschobene Fahrräder wurden mitgezählt
- Tandemfahrräder, Fahrräder mit Kindersitz und Lastenfahrräder zählten als ein Fahrrad
- ist der/die Fahrradfahrer\*in häufiger am Zählpunkt vorbei gefahren wurde, er/sie jedes Mal erfasst



## Übersicht Zählpunkte und Streckenabschnitte



## Ziele der Radverkehrszählung 2019

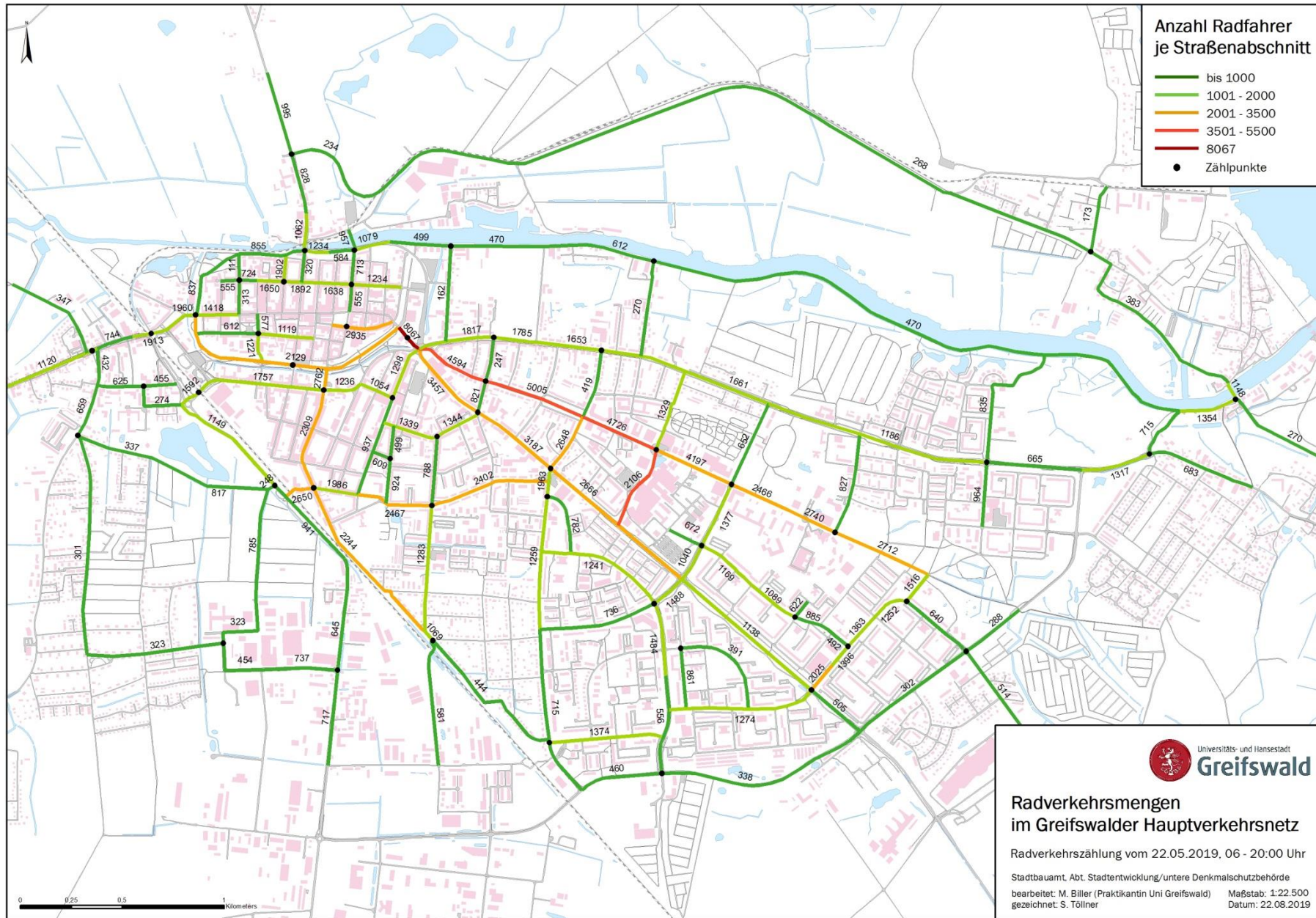
- Ermittlung des Radverkehrsaufkommens
- Berechnung der CO<sub>2</sub>-Einsparung durch Fahrradfahrende
- Fachübergreifende Radverkehrsplanung und -förderung
- Fortschreibung des Radverkehrsplans von 2010
- Entwicklung eines gesamtstädtischen Mobilitätskonzeptes
- Fördermittel-Akquise



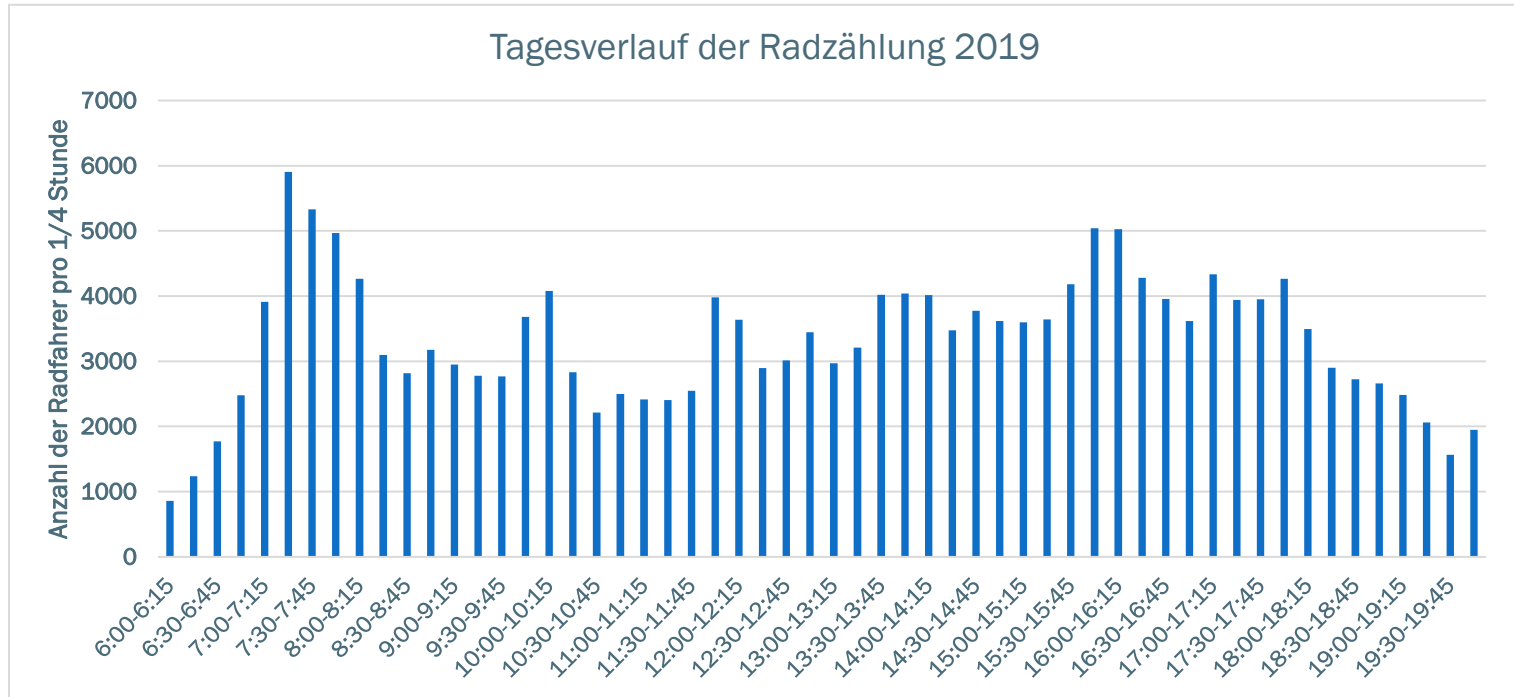
## Vorbereitung und Auswertung

- durch die Universitäts- und Hansestadt Greifswald und den Lehrstuhl Wirtschafts- und Sozialgeographie der Universität Greifswald
- insgesamt wurden über **186.000** Fahrradfahrende (teilweise mehrfach) erfasst
- mit **8.067** Radfahrenden wurden am Mühlentor die meisten Radfahrenden gezählt

# Ergebnisse



# Ergebnisse II

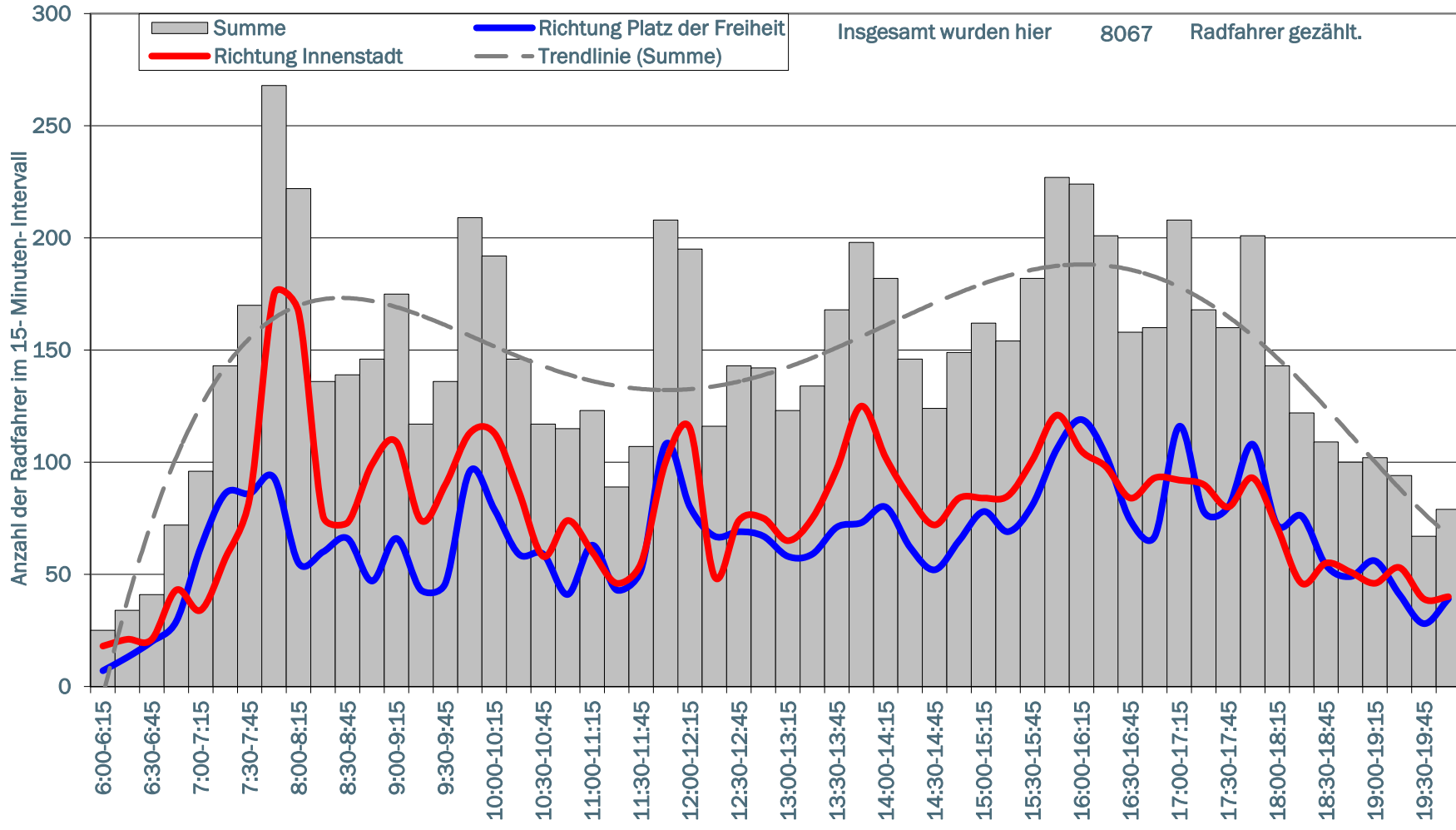


## Tagesganglinie aller Zählpunkte



# Ergebnisse III

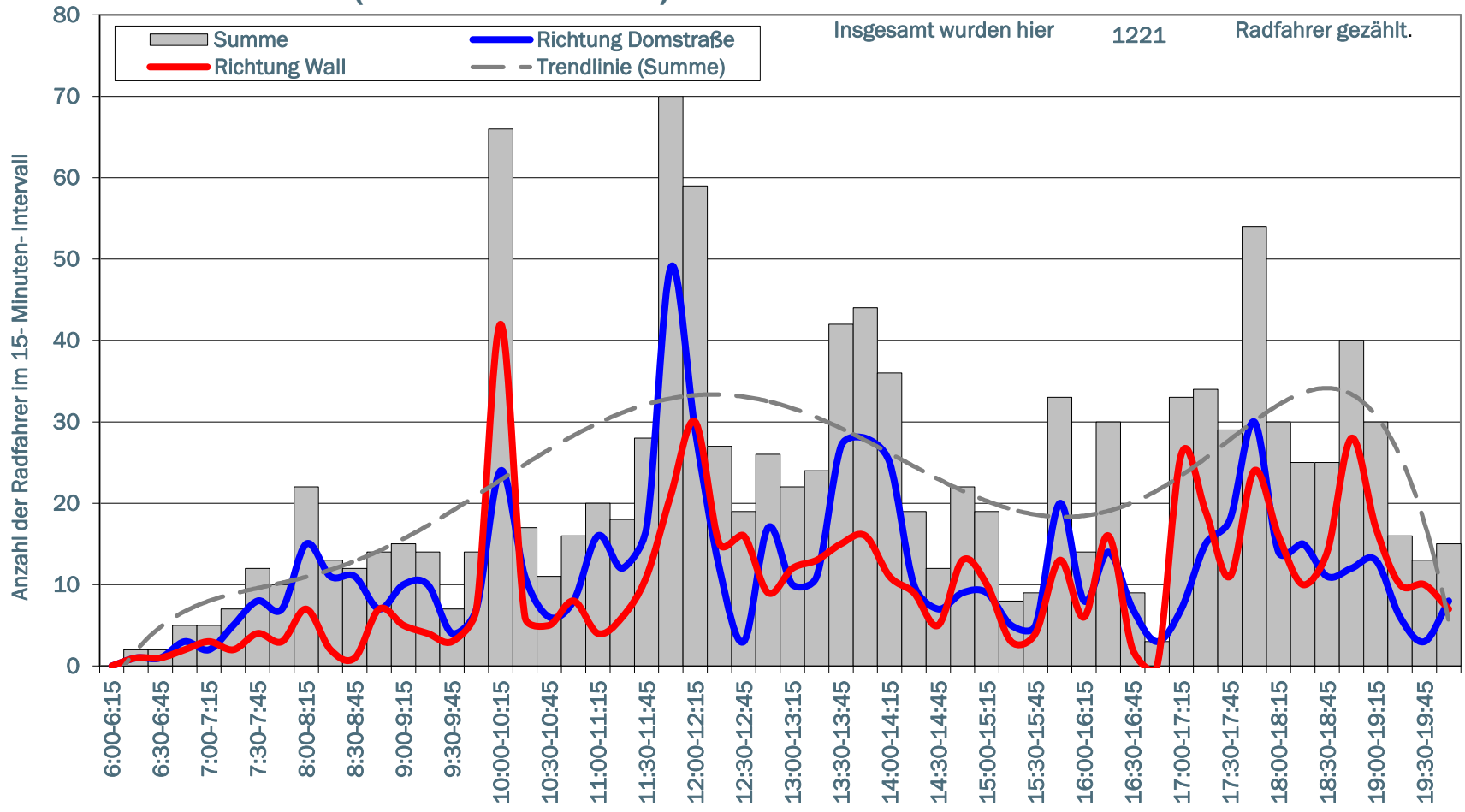
## Tagesganglinie Fahrradverkehr Mühlentor



# Ergebnisse IV



## Tagesganglinie Fahrradverkehr Rubenowstraße (Domstraße bis Wall)



# Vergleich mit der Radverkehrszählung 2008



Universitäts- und Hansestadt  
**Greifswald**

## Rahmenbedingungen

### Temperatur

2008: Mittelwert 17,1 °C (10.07.2008)

2019: Mittelwert 13 °C (22.05.2019)

Quelle: Wetterkontor.de

### Niederschlag

2008: 3,0 l/m<sup>2</sup> (10.07.2008)

2019: 0,0 l/m<sup>2</sup> (22.05.2019)

Quelle: Wetterkontor.de

### Einwohner (Hauptwohnsitz)

2008: 54.131

2018: 58.000

Quelle: Statista.de

### Studierende

WS 2008/09: 11.898

WS 2018/19: 10.179

Quelle: laiv-mv.de

Quelle: Universität Greifswald

# Vergleich mit der Radverkehrszählung 2008 II



## Vergleich im Bereich Platz der Freiheit 2008 und 2019:

Zählpunkte	2008	2019	Veränderung in Prozent
Wolgaster Straße	3.502	1.817	-48,12%
Anklamer Straße	5.140	3.457	-32,74%
Mühlentor	10.994	8.067	-26,62%
Robert-Blum-Straße	4.129	4.594	11,26%
Lange Reihe	1.316	1.298	-1,37%

Radfahrende von 6 bis 20 Uhr

---

# CO<sub>2</sub> Einsparungen



## Berechnung der CO<sub>2</sub>- Einsparung,

die in Greifswald durch die Nutzung von Fahrrädern als PKW-Alternative entsteht

- Datengrundlage:
  - Verkehrszählung vom 22.05.2019 mit Erfassung von 151 Straßenabschnitten des Hauptverkehrsnetzes
- Gefahrenere Fahrradkilometer im erfassten Zeitraum, nur im erfassten Hauptnetz
  - **67.972 km**

## CO<sub>2</sub> Einsparungen II



### Berechnung der CO<sub>2</sub> - Einsparung

- PKW- Verkehr mit einem durchschnittlichen CO<sub>2</sub> - Ausstoß
  - 142 g/ km

### Fazit

Würden alle mit Fahrrad zurückgelegten Kilometer mit einem PKW gefahren, ergäbe sich somit ein

CO<sub>2</sub> - Ausstoß von rund **10 Tonnen** pro Tag



Universitäts- und Hansestadt  
**Greifswald**

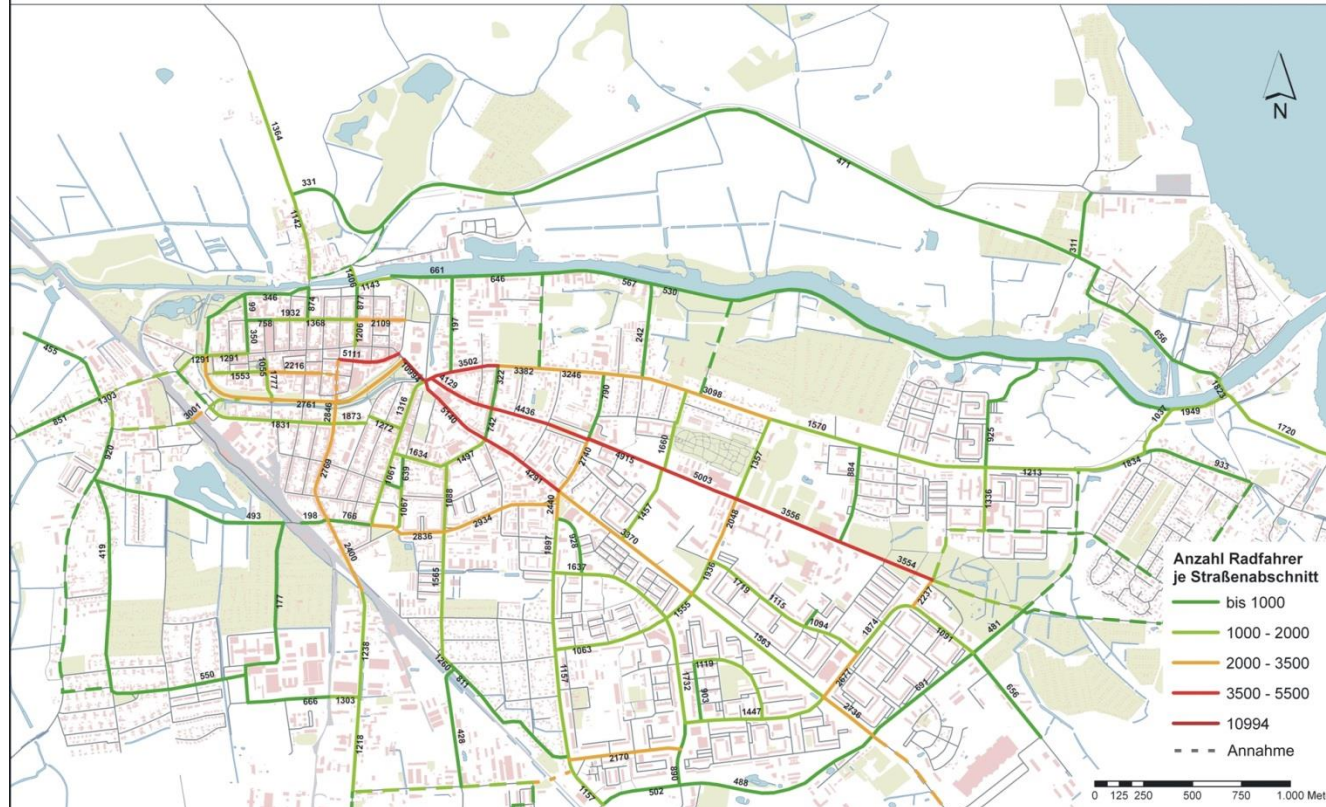
**Vielen Dank für Ihre Aufmerksamkeit!**

Universitäts- und Hansestadt Greifswald  
Stadtbauamt | Abt. Stadtentwicklung/ untere Denkmalschutzbehörde  
E-Mail: [stadtplanung@greifswald.de](mailto:stadtplanung@greifswald.de)

# Zählungsergebnis 2008



Radverkehrsmengen im Greifswalder Hauptverkehrsnetz - Darstellung absoluter Werte (Zeitraum: 10.07.2008, 06-20 Uhr)



## Das Ergebnis von 2008



# Vergleich mit 2008

