

A cyclist in a blue and white jersey is riding a road bike. The background is a blurred blue and white scene, possibly a track or a studio setting. A large red diagonal graphic element is overlaid on the right side of the image. The text "Bikepark am Gorzberg" is prominently displayed in the center in a bold, blue font with a red outline.

Bikepark am Gorzberg

HSG Uni Greifswald – Team Radsport

Wer sind wir



2001

- Team Radsport, seit 2001 Abteilung der HSG Uni Greifswald
 - Straße | Bahn | Cyclocross | *MTB/BMX*

Wer sind wir

2001 — 2005

- Erste eigene Rennveranstaltungen in Dersekow, später Loitz

Wer sind wir



- Aufbau einer Jugendabteilung
 - 2010: Landesstützpunkt
 - 2015: Greifswalder Nachwuchs belegt 5. Platz Bahn WM
 - 2019: Greifswalder Nachwuchs belegt 2. Platz DM

Wer sind wir

2001 2005 2008 2013



- Männer fahren in den höchsten Amateurklassen



Wer sind wir

2001 2005 2008 2013 2017



- Stadtwerke Fahrradfest



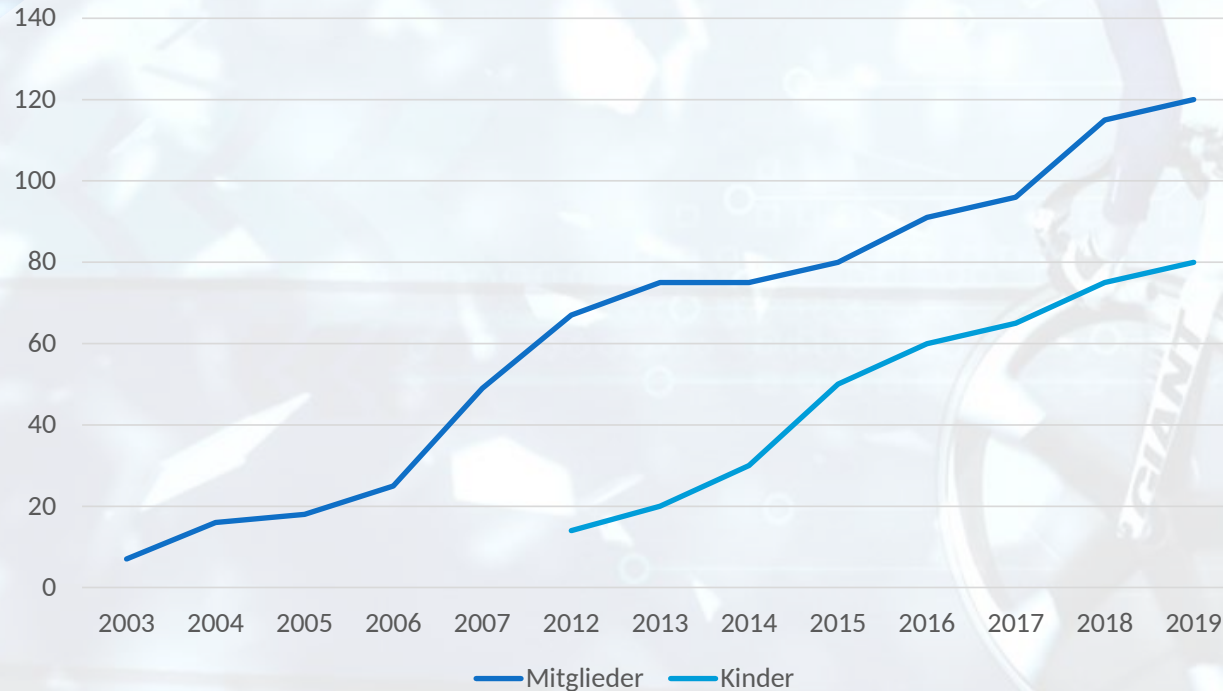
Wer sind wir



- >100 Mitglieder, davon 66 % Kinder

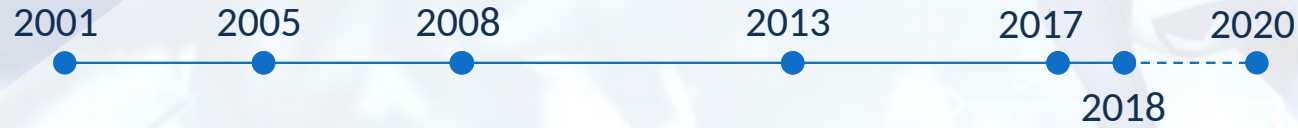
Wer sind wir

Mitgliederentwicklung seit 2001



- Starkes Wachstum seit Beginn, ca. 10% p.a.
- Breitensport
- Niedrige Einstiegsschwelle

Wer sind wir



- Aufbau einer BMX/MTB-Sparte und Schaffung eines Außentrainingsgeländes für den Nachwuchs (Winterarbeit)

Wie soll das gehen?



- Umnutzung und Aufwertung einer Industriebrache als multifunktionale öffentliche Sportanlage in „Vereinsobhut“
 - **Pump-Track** | Kinder und Jugendliche: Einstiegslevel
 - **Dirt-Jump- und BMX-Strecke** | Fortgeschrittene, Integration bisher ungebundener SportlerInnen in den Verein
 - **Cyclocross/MTB/BMX-Rennbahn** | Wettkampf- und Wintertrainingsstätte für die StraßenradSPORTler
- Umsetzung der Handlungsempfehlung H1 des ISEP

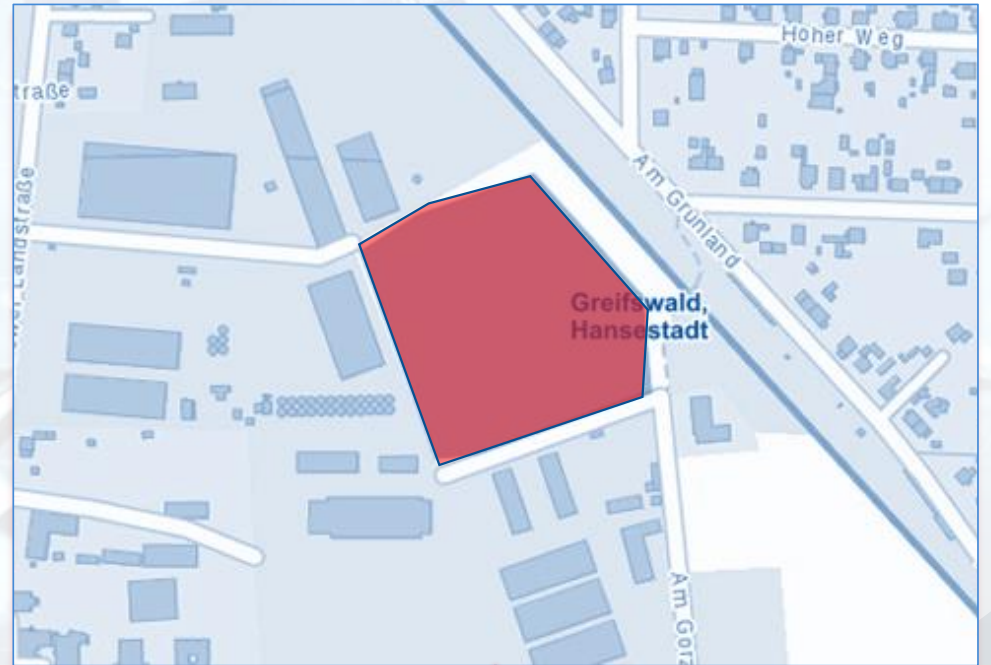
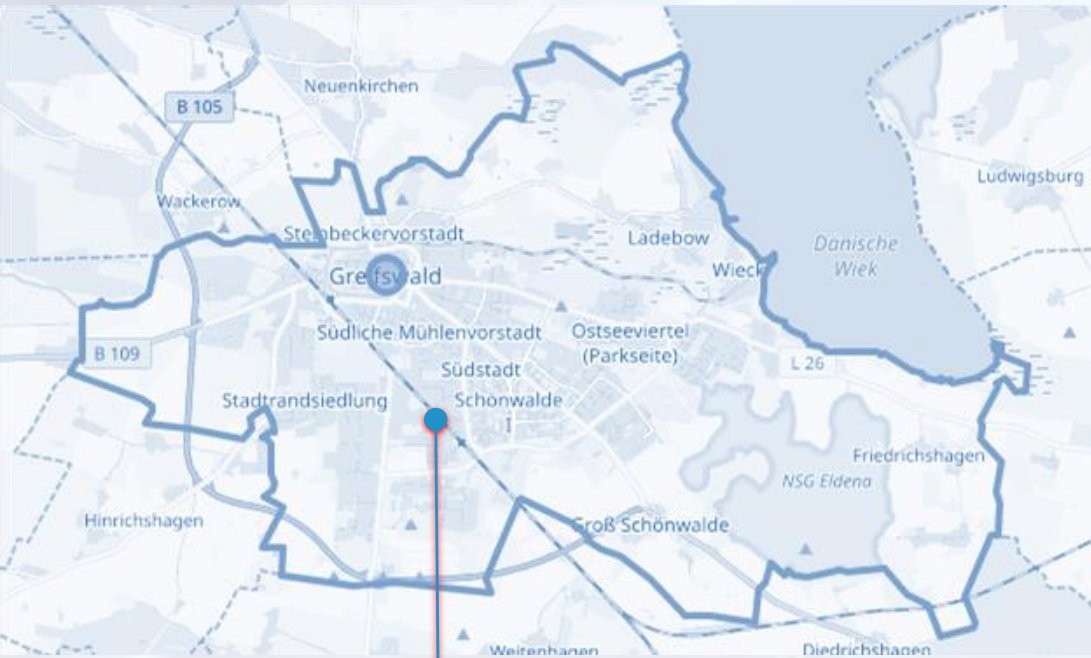
Wie stellen wir uns das vor?



Was wollen wir nicht



Wo?



Anlagenentwurf

Bikepark

Kinderparcours 3-6 Jahre

Jump-line 6-99 Jahre

mittel

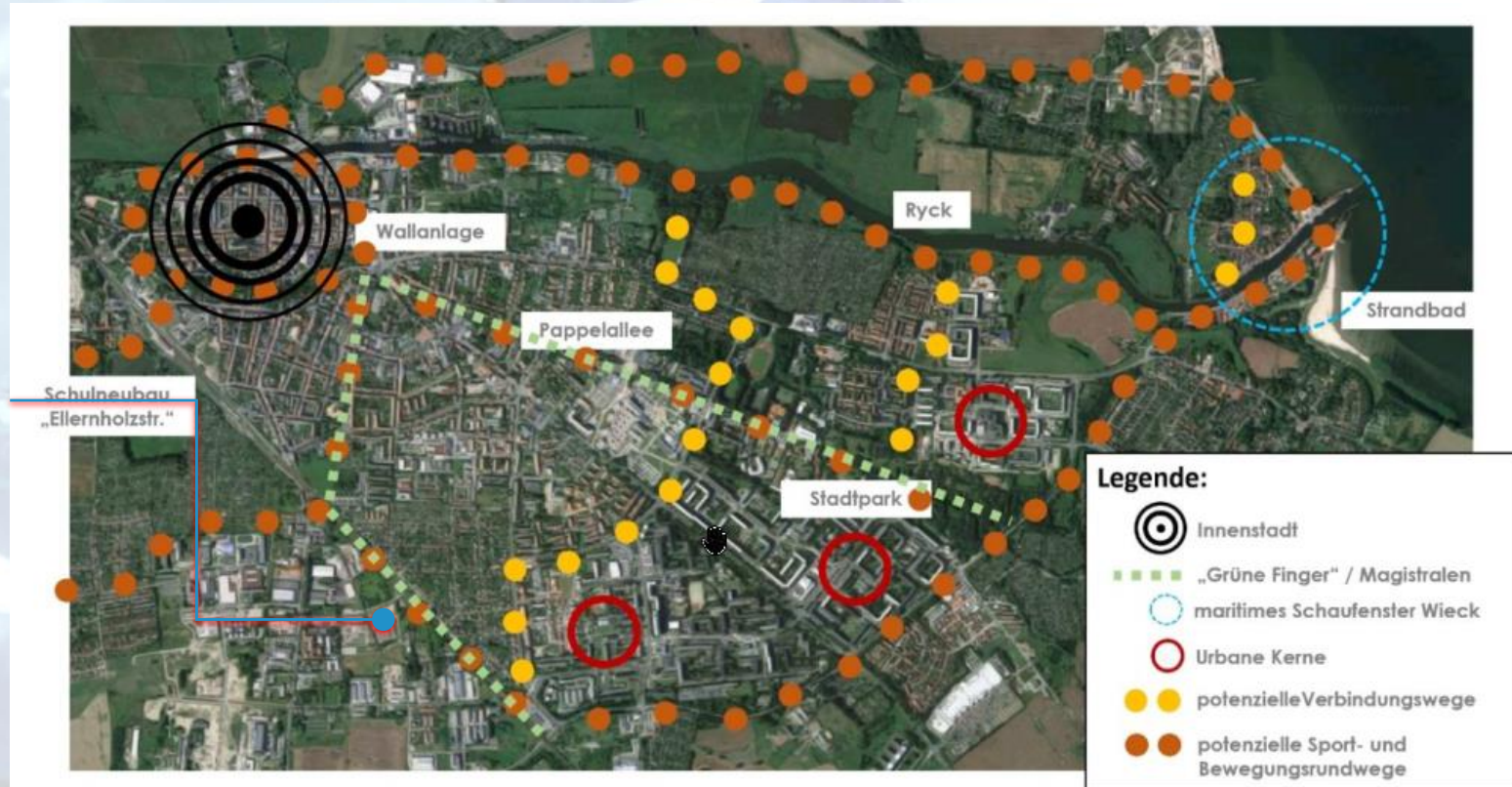
Schwer

Wald



Passt das auch zum ISEP?

- Ja, Bikepark läge direkt an den vorgeschlagenen Bewegungswegen



Quelle: ISEP 2018

Was kostet das denn? (minimal)

Zeilenbeschriftungen	Summe von Anzahl	Summe von Preis	Summe von Gesamt
Arbeitsmittel	2	750.00 €	750.00 €
Betriebsstoffe	1	250.00 €	250.00 €
Kleinmaterial	1	500.00 €	500.00 €
Ausrüstung	1	2,500.00 €	2,500.00 €
Beschilderung	1	2,500.00 €	2,500.00 €
Material	120	10.00 €	1,200.00 €
Erdanfuhr	120	10.00 €	1,200.00 €
Miete	11	580.00 €	1,780.00 €
Minibagger, 1.5 t	5	150.00 €	750.00 €
Radlader, 1t	5	150.00 €	750.00 €
Radlader, 3t	1	280.00 €	280.00 €
Sachausstattung	41	3,385.00 €	4,650.00 €
Baulaser	1	400.00 €	400.00 €
Drainagerohr, DN100, 50 m	10	50.00 €	500.00 €
Harken	5	20.00 €	100.00 €
Laserdetektor	1	50.00 €	50.00 €
Protektoren, div. Größen	10	50.00 €	500.00 €
Rüttelplatte, 100 kg, reversierbar	1	2,500.00 €	2,500.00 €
Schaufel	5	20.00 €	100.00 €
Schubkarre	2	125.00 €	250.00 €
Spaten	5	20.00 €	100.00 €
Teleskopmessstange	1	150.00 €	150.00 €
Sportausrüstung	8	1,780.00 €	3,560.00 €
BMX, 18", 120-150 cm	2	250.00 €	500.00 €
BMX, 20", 130-150 cm	2	300.00 €	600.00 €
BMX, 20", 150-190 cm	2	330.00 €	660.00 €
Dirtbike, 24"	2	900.00 €	1,800.00 €
Gesamtergebnis			14,400.00 €

+ freiwillige
Arbeitsstunden

Finanzierung



- Investitionen:
 - 5000 € Startfinanzierung Verein
 - ? € UHGW Unterstützung bei Umsetzung des ISEP (Präzedenzfall)
 - ? € LSB – Großsportgeräteförderung
- Laufende Kosten:
 - 3000 €/a Pachtzins
 - 1000 €/a Unterhalt (Maschinenmiete) Sponsoring

Was wollen wir von Ihnen?



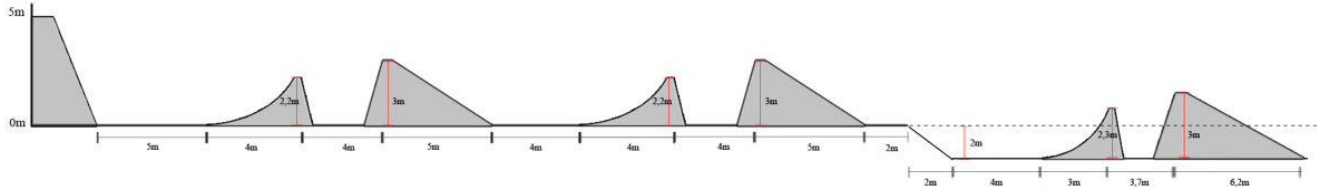
- Ideelle Unterstützung des Projektes durch den Sportausschuss
- Präzedenzfall schaffen, wie Ziele des ISEP in Kooperation von Stadt und Sportvereinen erreicht werden können
- Antrag zur finanziellen Unterstützung des Vereins in Form einer einmaligen Grundförderung für den Bikepark

• Vielen Dank!

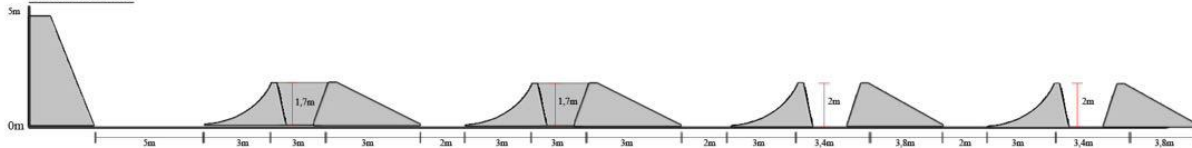


Anhang – Table(s)

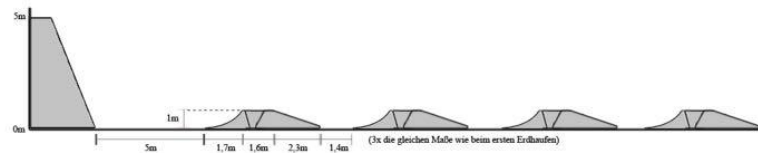
Große Line:



Mittlere Line:



Kleine Line:



geplanter Bereich

Elemente



Element	Anzahl	Abmaße, LxBxH [m]
Start	1	6 x 6 x 3
Mittelgroße Sprünge (mid-size tables)	3	9 x 3 x 1,7
Kleine Sprünge (small tables)	6	5,1 x 3 x 1
Wellen (rollers)	n.n.	3 x 3 x 0,3...0,5
Steilkurven (berms)	n.n.	
..		

How to?

