





LAGEPLÄNE



Sporthalle II

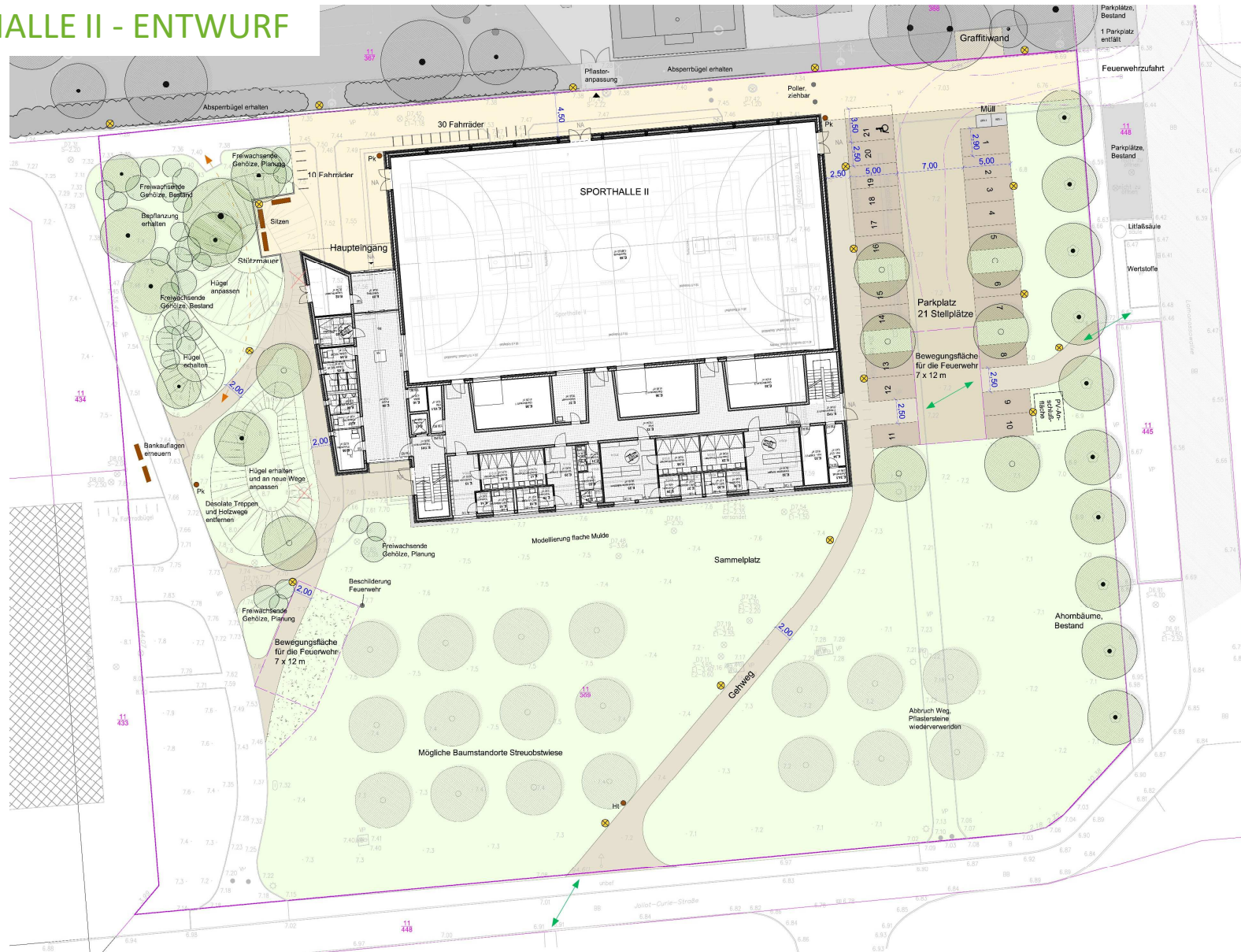


Sporthalle III



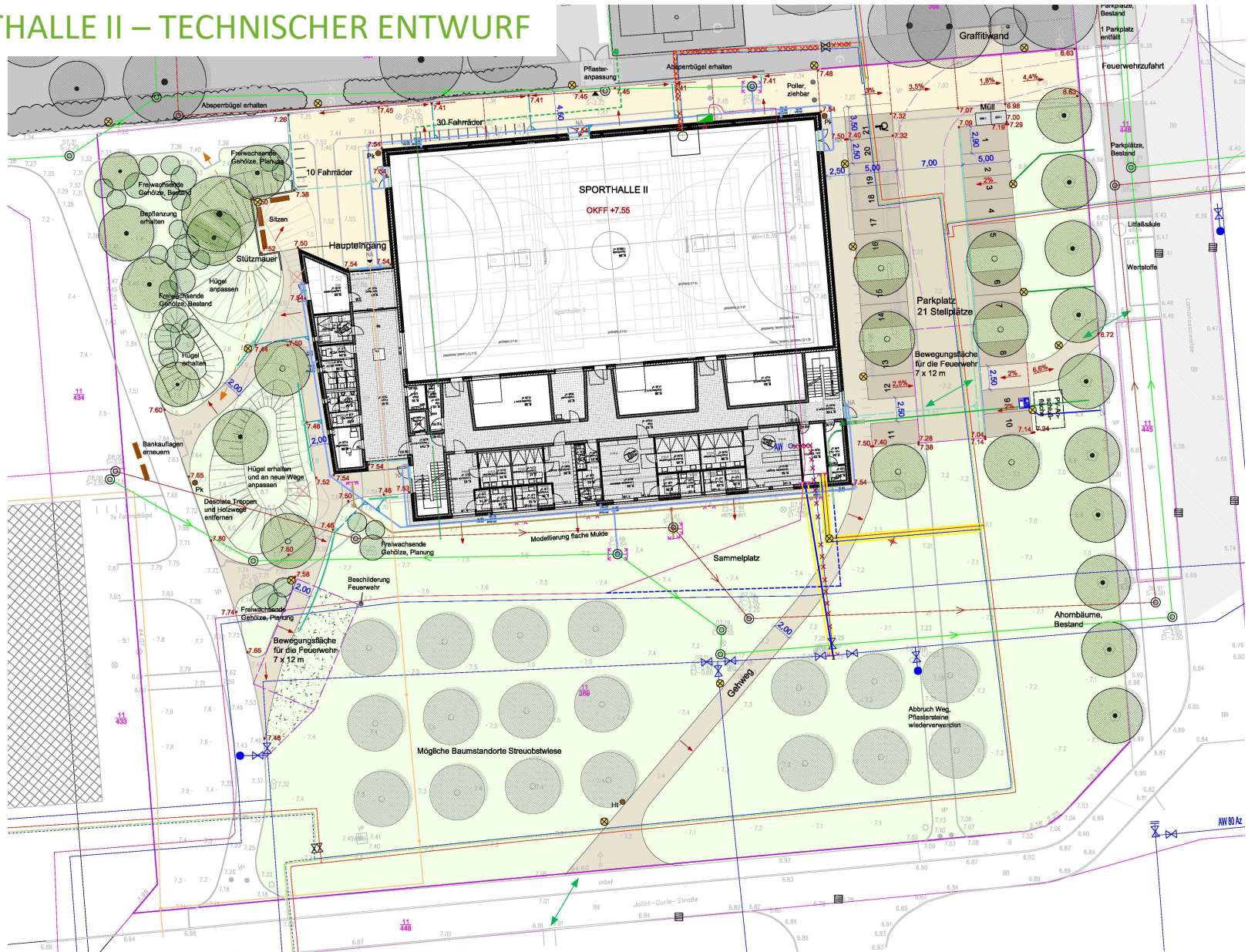


SPORTHALLE II - ENTWURF



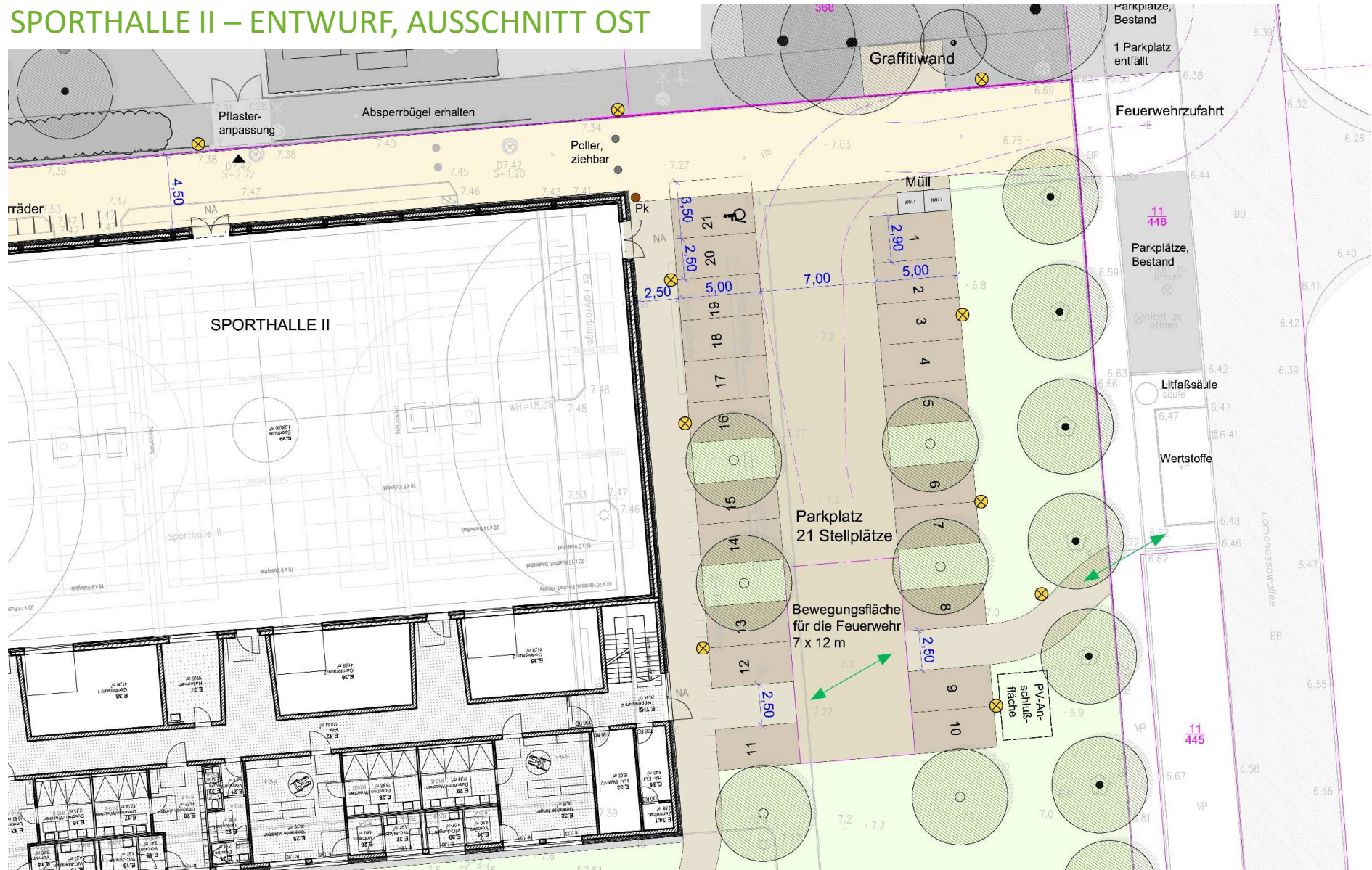


SPORTHALLE II – TECHNISCHER ENTWURF



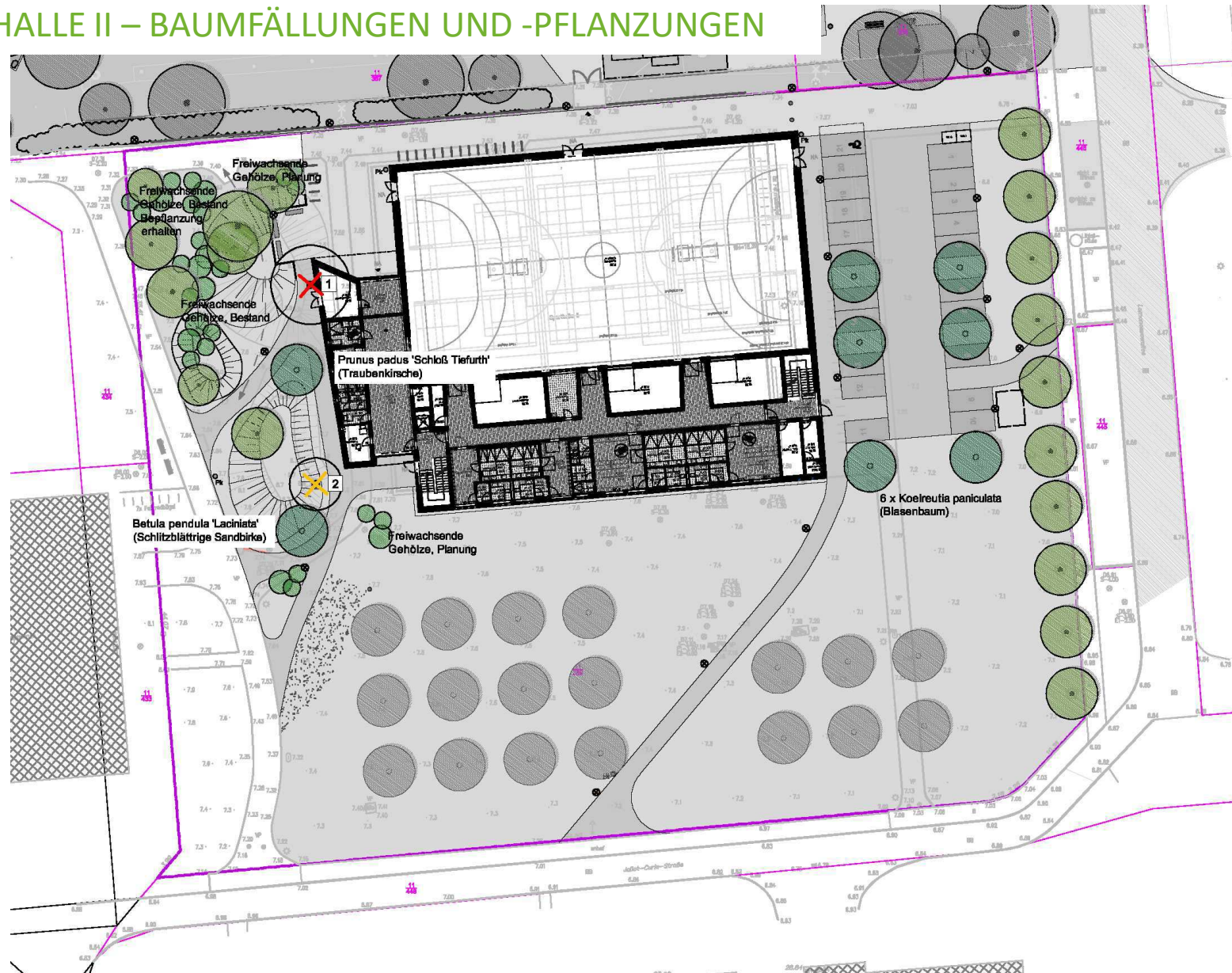


SPORTHALLE II – ENTWURF, AUSSCHNITT OST





SPORTHALLE II – BAUMFÄLLUNGEN UND -PFLANZUNGEN





SPORTHALLE II - AUSSTATTUNG UND MOBILIAR, WEGEFLÄCHEN



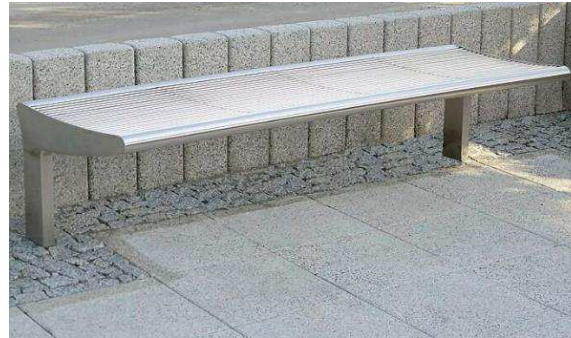
Hauptweg: Betonsteinpflaster, 5 Formate, wilder Verband, Farbe muschelkalkmix (wie Hof Fischer-Schule)



Parkplatzzufahrt, Fußwege: Betonsteinpflaster aus Bestand wiederverwenden, 20 x 10 cm, grau, Fußwege Reihenverband, Parkplatzzufahrt Ellbogenverband



PKW-Stellflächen: Betonsteinpflaster, 20 x 20 cm, Dränfuge, grau, Behinderten-Stellplatz ohne Dränfuge



Bank Carpi, Fa. Ziegler Metall (wie am Sportplatz Dubnaring), Edelstahl, als Hockerbank möglich

Vorhandene schlichte Fahrradabwehrbügel, verzinkt, wiederverwenden



Abfallkorb „Wien“ und Hundetoilette „Husky“, Fa. Hahne und Lückel, mit Farbbeschichtung



Müllbox für 1100 l-Tonne bzw. 2 x 240 l-Tonnen (wie Bestand Fischer-Schule)



SPORTHALLE II - BEPFLANZUNG



Betula pendula `Laciniata` - Sandbirke
Geschlitztblättrige Sorte der heimischen Sandbirke, 10 -12 m hoch, 4-5 m breit



Prunus padus `Schloß Tiefurth` - Traubenkirsche
Kleinkroniger, stark duftender Blütenbaum,
Kleine Kirschen, Vogelnährgehölz, 9-12 m hoch,
6-8 m breit



Koelreuteria paniculata – Blasenbaum
Kleiner Blütenbaum, Bienenweide, 6-8 m
hoch, ca. 5 m breit, attraktive Früchte





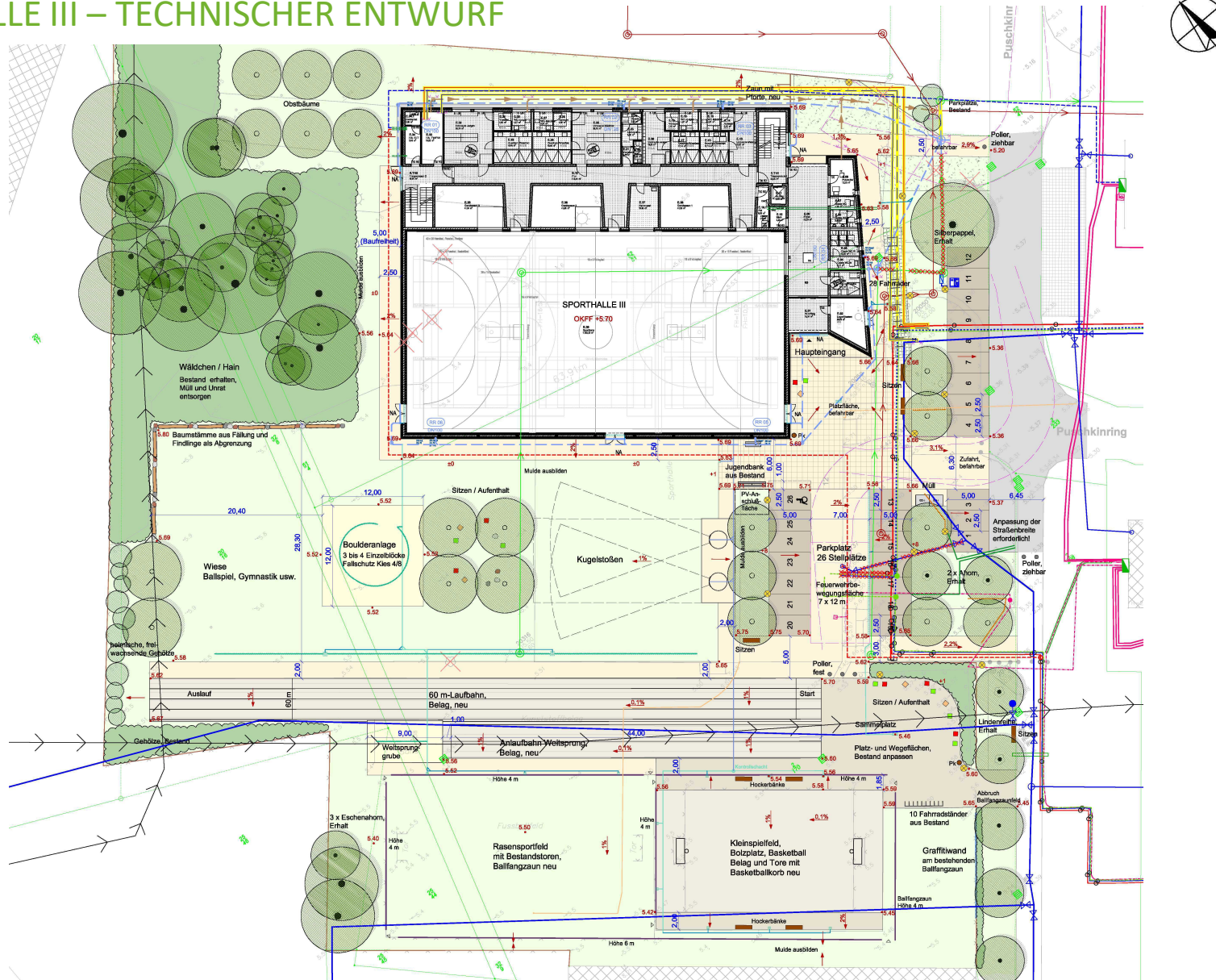
SPORTHALLE II – ENTWURF KOSTEN DIN 276, BRUTTO

Nr	Bezeichnung	Kostenberechnung
	Gesamtsumme netto LV: SPHII-4	243.899,00
	Mwst	46.340,81
	Gesamtsumme brutto	290.239,81
200	Vorbereitende Maßnahmen	5.265,75
210	Herrichten	5.265,75
212	Abbruchmaßnahmen	3.183,25
214	Herrichten der Geländeoberfläche	2.082,50
500	Außenanlagen und Freiflächen	284.974,06
510	Erdbau	13.875,40
511	Herstellung	11.614,40
519	Sonstiges zur KG 510	2.261,00
520	Gründung, Unterbau	3.254,65
521	Baugrundverbesserung	3.254,65
530	Oberbau, Deckschichten	137.259,36
531	Wege	35.700,00
532	Straßen	66.711,40
534	Stellplätze	21.443,80
539	Sonstiges zur KG 530	13.404,16

540	Baukonstruktionen	6.854,40
543	Wandkonstruktionen	6.854,40
550	Technische Anlagen	52.020,85
551	Abwasseranlagen	41.310,85
556	Elektrische Anlagen	10.710,00
560	Einbauten in Außenanlagen und Freiflächen	21.741,30
561	Allgemeine Einbauten	20.313,30
563	Orientierungs- und Informationssysteme	1.428,00
570	Vegetationsflächen	33.308,10
571	Vegetationstechnische Bodenbearbeitung	8.996,40
573	Pflanzflächen	5.533,50
574	Rasen- und Saatflächen	18.778,20
590	Sonstige Maßnahmen für Außenanlagen und Freiflä	16.660,00
591	Baustelleneinrichtung	7.497,00
594	Abbruchmaßnahmen	571,20
595	Instandsetzungen	1.071,00
597	Zusätzliche Maßnahmen	3.284,40
599	Sonstiges zur KG 590	4.236,40
	Summe brutto LV: SPHII-4	290.239,81

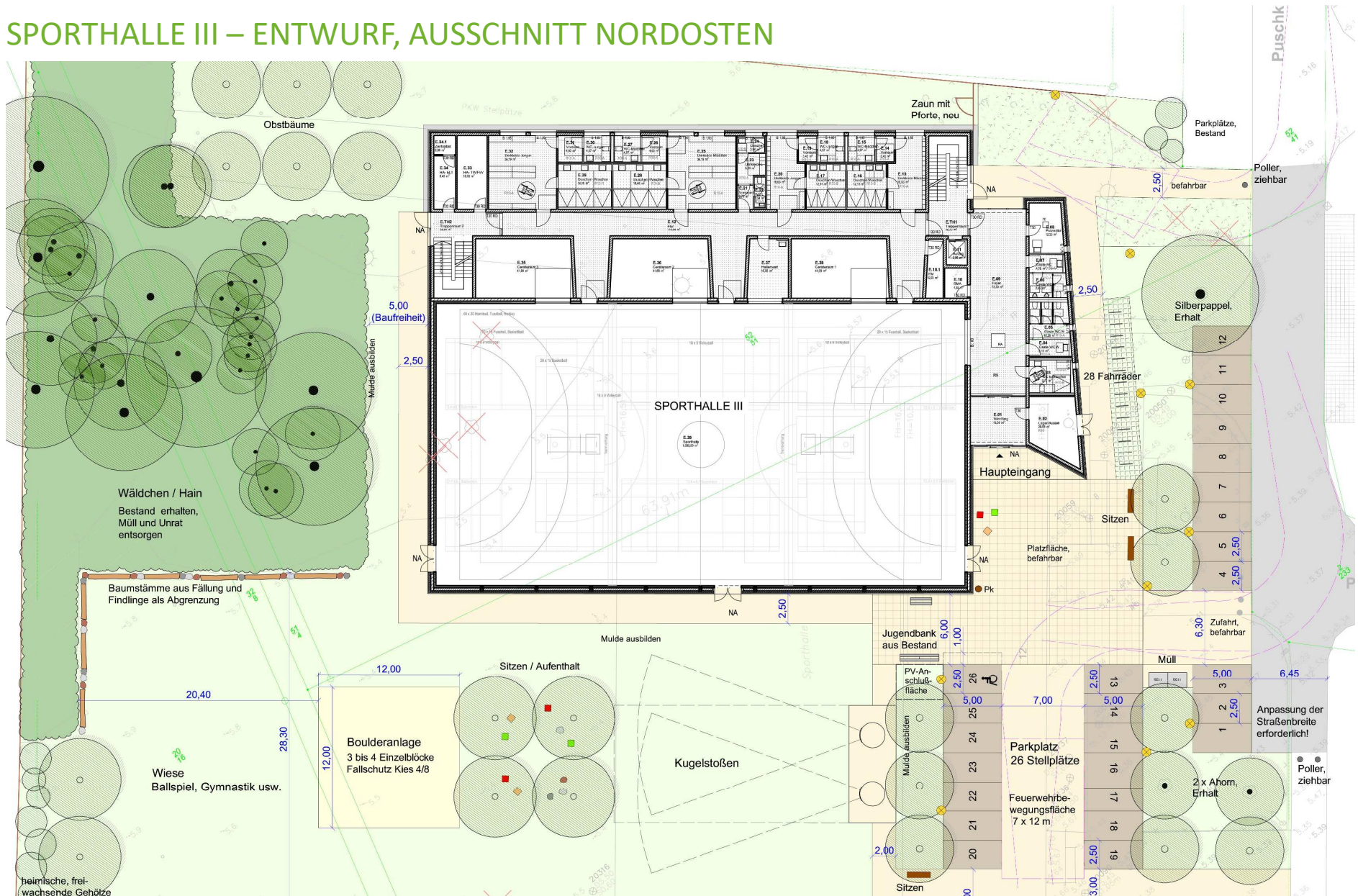


SPORTHALLE III – TECHNISCHER ENTWURF



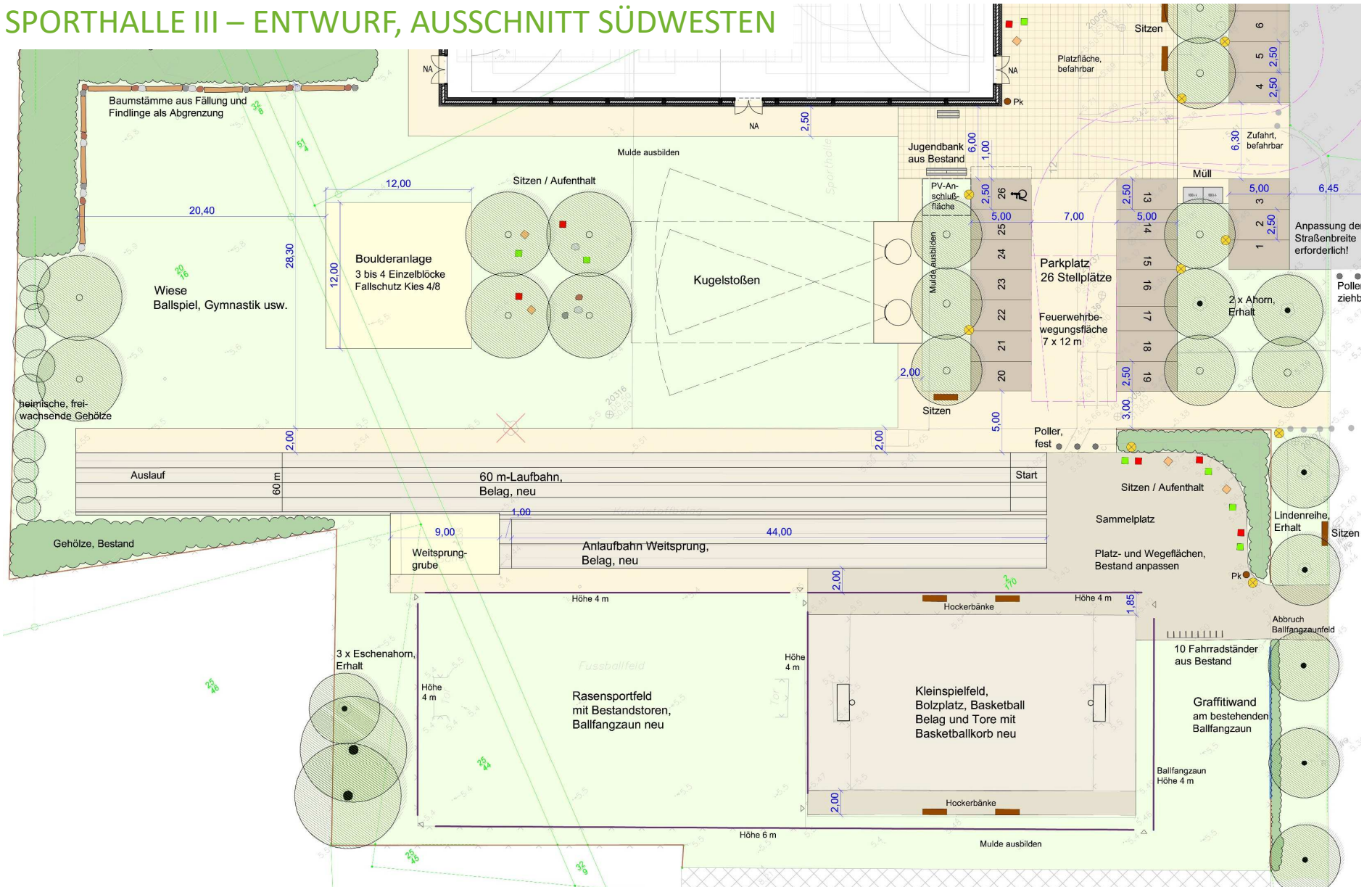


SPORTHALLE III – ENTWURF, AUSSCHNITT NORDOSTEN



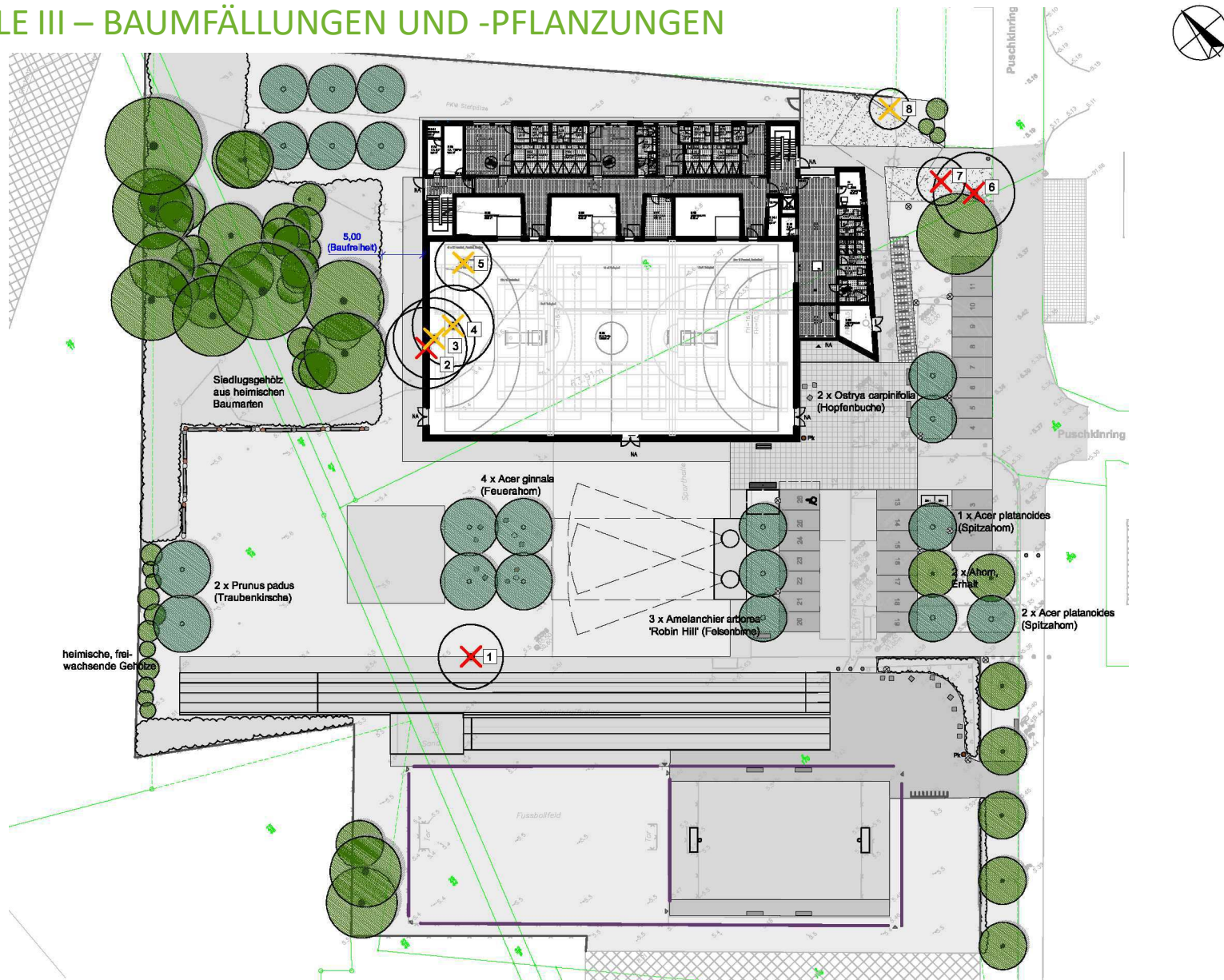


SPORTHALLE III – ENTWURF, AUSSCHNITT SÜDWESTEN



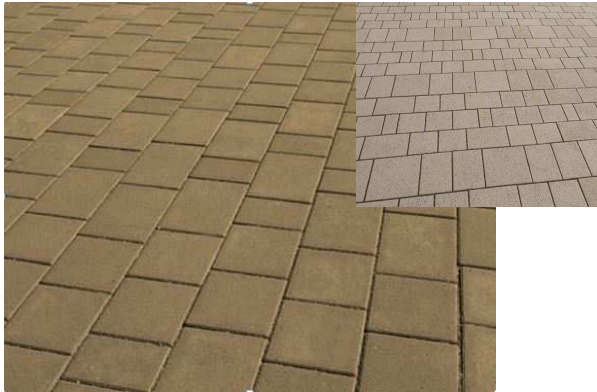


SPORTHALLE III – BAUMFÄLLUNGEN UND -PFLANZUNGEN

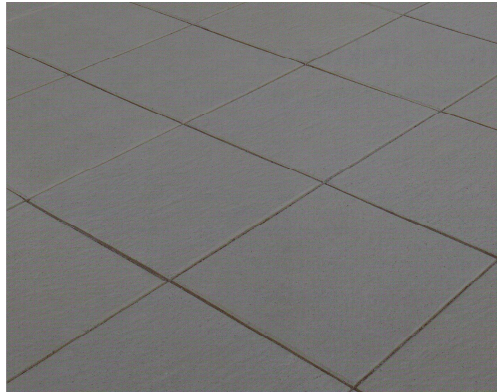




SPORTHALLE III - AUSSTATTUNG UND MOBILIAR, WEGEFLÄCHEN



Wegeflächen: Betonsteinpflaster Triada 3 System, 3 Formate, Steindicke 8 cm, Fa. Berding Beton, Farbe gelb, Reihenverband, in Anlehnung an Bestand Makarenkostraße/Puschkinring



Platzfläche Haupteingang: Betonsteinpflaster z.B. Modula Plus, 30x 30 cm, Steindicke 10 cm, Fa. Berding Beton, Farbe anthrazit, mit Kreuzfuge und guter Verschiebesicherung

PKW-Stellflächen: Betonsteinpflaster, 20 x 20 cm, Dränfuge, Farbe grau, Behinderten-Stellplatz ohne Dränfuge



Graffitiwand aus HPL-Platten an vorhandenem Ballfangzaun (wie im Volksstadion)



Ballfangzaun aus Gitterelementen, 4 und 6 m hoch, (wie in der Fischer-Schule)



Müllbox für 2 x 240 l-Tonnen bzw. 1100 l-Tonne, Farbvariante noch in Abstimmung



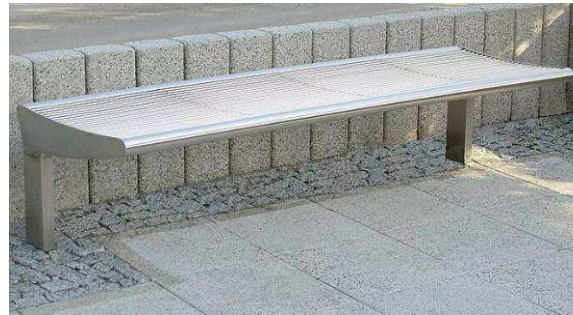
Abfallkorb „Wien“
Fa. Hahne und Lückel,
Farbgestaltung in
Abstimmung



SPORTHALLE III - AUSSTATTUNG UND MOBILIAR, WEGEFLÄCHEN



Sitzwürfel aus Beton, unverwüstliche, relativ preiswerte und alternative Sitzmöglichkeit sowie ein echter Hingucker im Freiraum



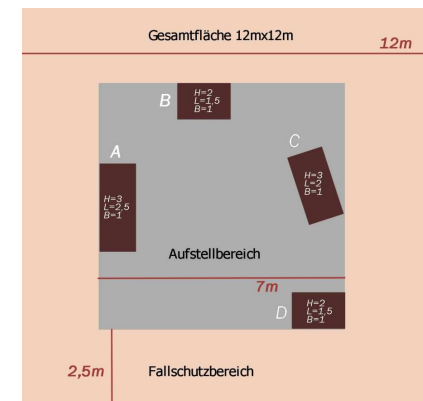
Bank Carpi, Fa. Ziegler Metall (wie am Sportplatz Dubnaring), Edelstahl, als Hockerbank möglich



Jugendbänke Bestand, Edelstahl, wiederverwenden



Als besonderes kletter- und schulpädagogisches Konzept des Schul- und Sportamtes. Vier unterschiedlich große Beton-Kletterfelsen. Untereinander durch Herkulesseile verbunden. Fallschutz gewaschener Kies.





SPORTHALLE III - BEPFLANZUNG



Amelanchier arborea 'Robin Hill' – Schnee-Felsenbirne
Kleinkroniger Blütenbaum, attraktive Herbstfärbung,
5-10m hoch, 3-5m breit, Bienen- und Vogel-nährgehölz



Prunus padus 'Schloß Tiefurth' - Traubenkirsche
Kleinkroniger, stark duftender Blütenbaum,
Kleine Kirschen, Vogel-nährgehölz, 6-10-15 m hoch,
4-8 m breit



Ostrya carpinifolia – Europäische Hopfenbuche
Mittelhoher Baum, 10-15m hoch, 8-12m breit,
Kätzchenblüte, attraktive Früchte, gelbe
Herbstfärbung



Acer ginnala– Feuerhorn
Kleiner Baum, 5-7m hoch,
5-8m breit, mit schirmartiger
Krone, weißliche Blütentrauben,
spektakuläre Herbstfärbung





SPORTHALLE III - KOSTEN DIN 276, BRUTTO

Nr	PosNr.	Bezeichnung	Pos. Menge	Einheit	EP brutto	Kostenberechnung
		Gesamtsumme netto LV: SPHIII-4				639.447,01
		Mwst				121.494,93
		Gesamtsumme brutto				760.941,94
200		Vorbereitende Maßnahmen				38.166,87
210		Herrichten				38.166,87
	212	Abbruchmaßnahmen				31.752,77
	214	Herrichten der Geländeoberfläche				6.414,10
500		Außenanlagen und Freiflächen				721.347,07
510		Erdbau				27.215,30
	511	Herstellung				24.954,30
	519	Sonstiges zur KG 510				2.261,00
520		Gründung, Unterbau				5.459,13
	521	Baugrundverbesserung				5.459,13
530		Oberbau, Deckschichten				338.940,56
	531	Wege				50.396,50
	532	Straßen				51.515,10
	534	Stellplätze				29.006,25
	535	Sportplatzflächen				189.672,91
	539	Sonstiges zur KG 530				18.349,80
540		Baukonstruktionen				63.308,00
	541	Einfriedungen				63.308,00
550		Technische Anlagen				80.143,53
	551	Abwasseranlagen				68.576,73
	554	Wärmeversorgungsanlagen				856,80
	556	Elektrische Anlagen				10.710,00
560		Einbauten in Außenanlagen und Freiflächen				112.817,95
	561	Allgemeine Einbauten				37.604,00
	562	Besondere Einbauten				72.024,75
	563	Orientierungs- und Informationssysteme				1.785,00
	569	Sonstiges zur KG 560				1.404,20

Nr	PosNr.	Bezeichnung	Pos. Menge	Einheit	EP brutto	Kostenberechnung
570		Vegetationsflächen				47.147,80
	571	Vegetationstechnische Bodenbearbeitung				10.412,50
	573	Pflanzflächen				15.172,50
	574	Rasen- und Saatflächen				19.777,80
	579	Sonstiges zur KG 570				1.785,00
590		Sonstige Maßnahmen für Außenanlagen und Freiflächen				46.314,80
	591	Baustelleneinrichtung				10.710,00
	595	Instandsetzungen				19.040,00
	597	Zusätzliche Maßnahmen				6.842,50
	599	Sonstiges zur KG 590				9.722,30
700		Baunebenkosten				1.428,00
760		Allgemeine Baunebenkosten				1.428,00
	762	Prüfungen, Genehmigungen, Abnahmen				1.428,00
		Summe brutto LV: SPHIII-4				760.941,94

