

# Schulhofgestaltung Nexö-Schule

## Auftraggeber:

Universitäts- und Hansestadt Greifswald  
Immobilienverwaltungsamt  
Bereich Hochbau

## Auftragnehmer:

Planung Morgenstern  
Brinkstraße 20 – 17489 Greifswald  
Fon 03834-898366  
[info@planung-morgenstern.de](mailto:info@planung-morgenstern.de)



# Schulhofgestaltung Nexö-Schule

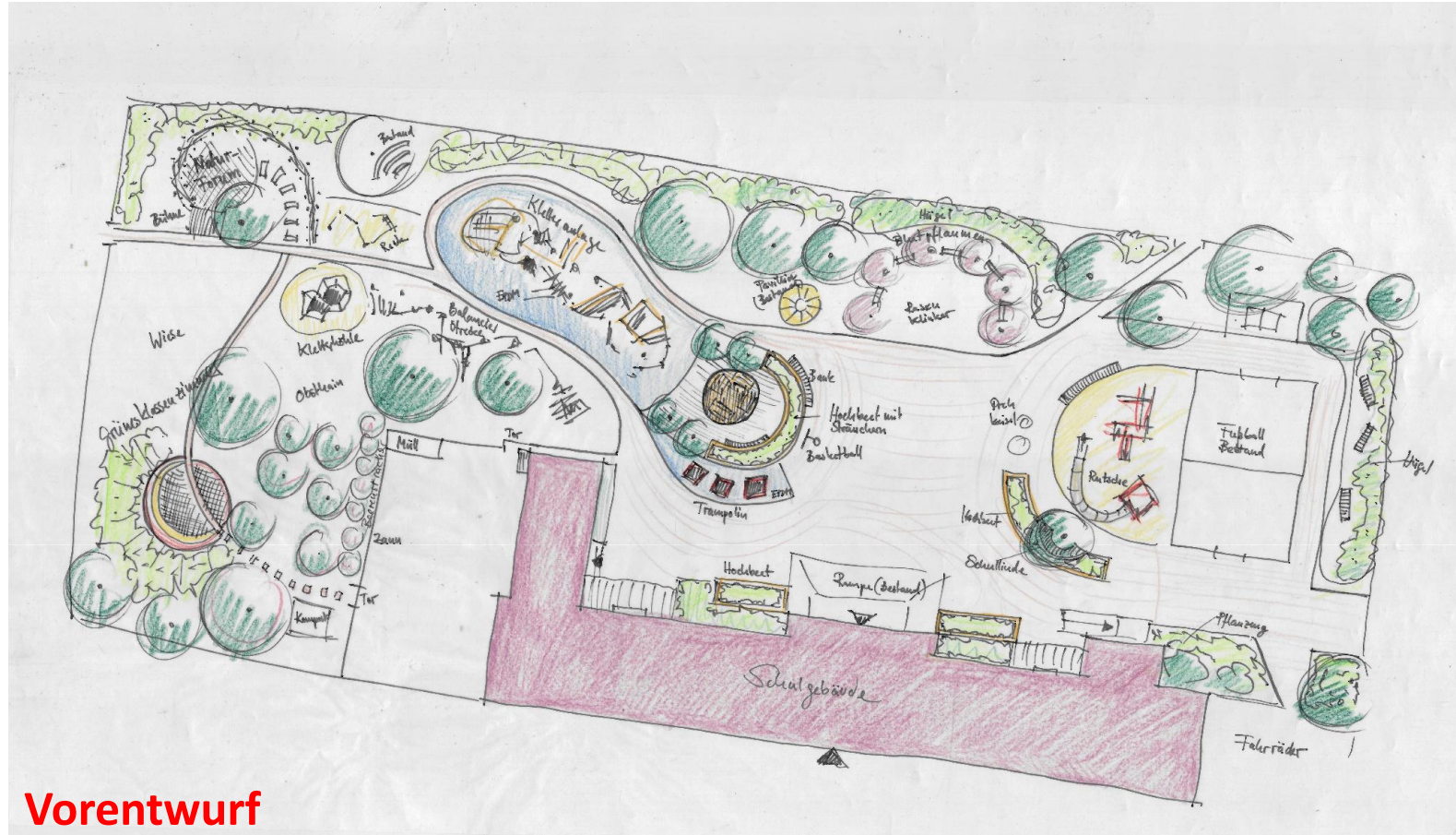
## Bestand





# Schulhofgestaltung Nexö-Schule

## Stärkung der Nutzungsqualität



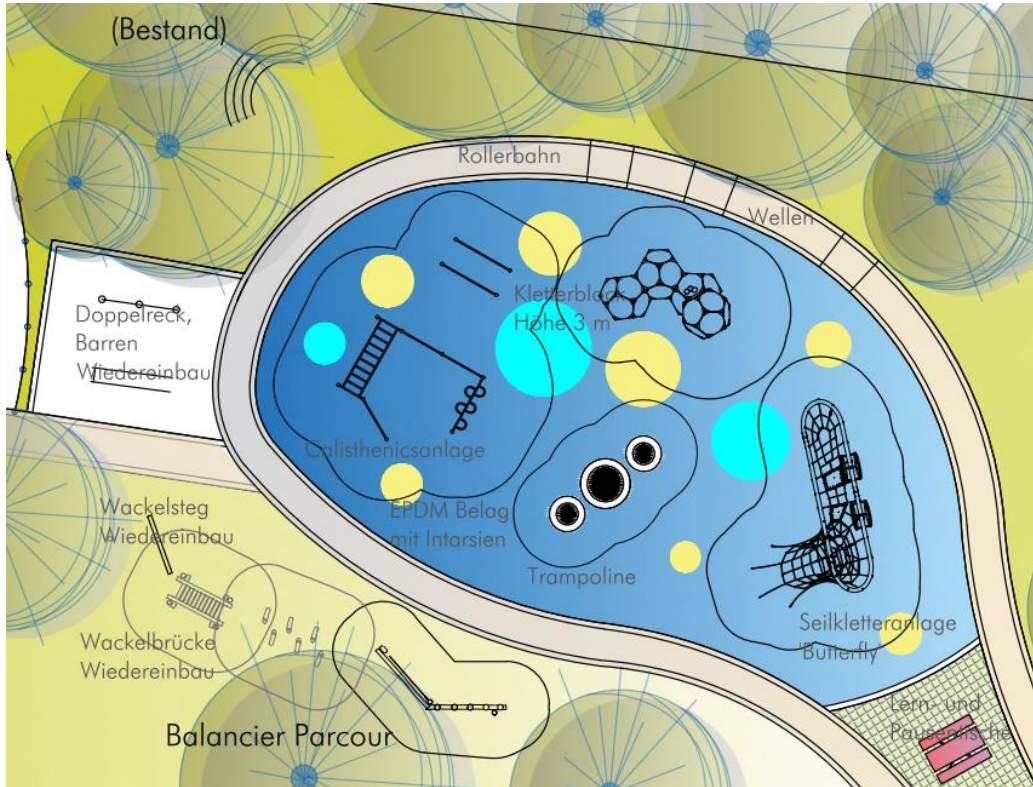
**Vorentwurf**





# Schulhofgestaltung Nexö-Schule

## Spielgeräte



## Seilspielgerät



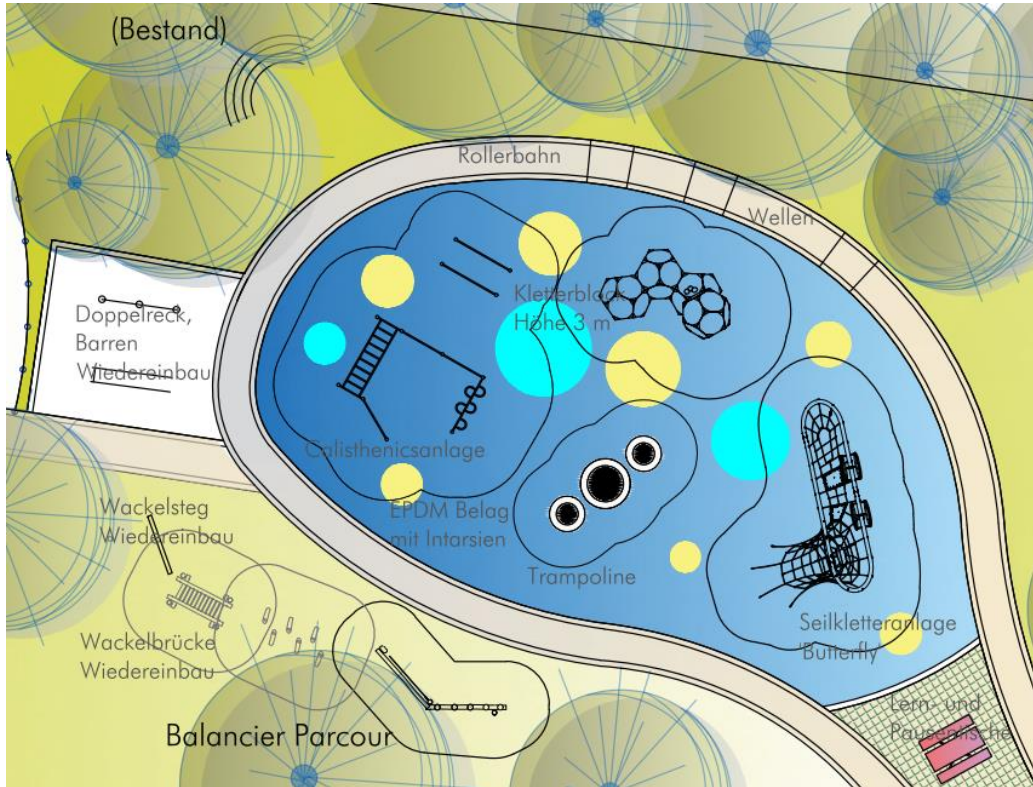
**Maße** LxBxH 685x571x308 cm

**Nutzergruppe** 5+

**Spielkapazität** 22

# Schulhofgestaltung Nexö-Schule

## Spielgeräte



## Calisthenicsanlage



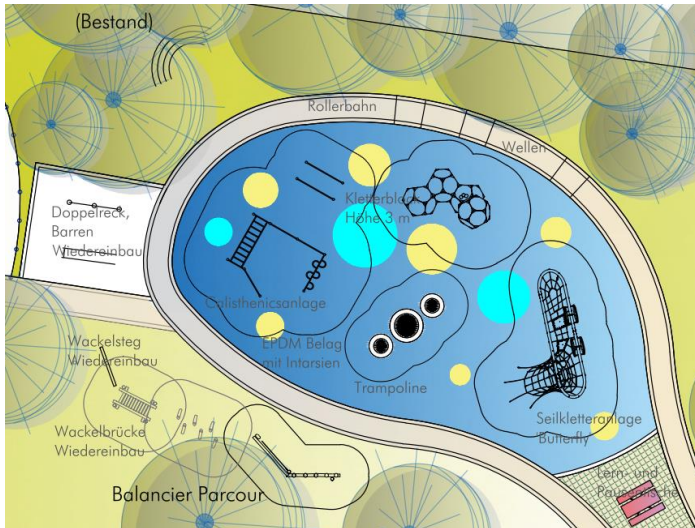
**Material** Edelstahl

**Maße** H 210

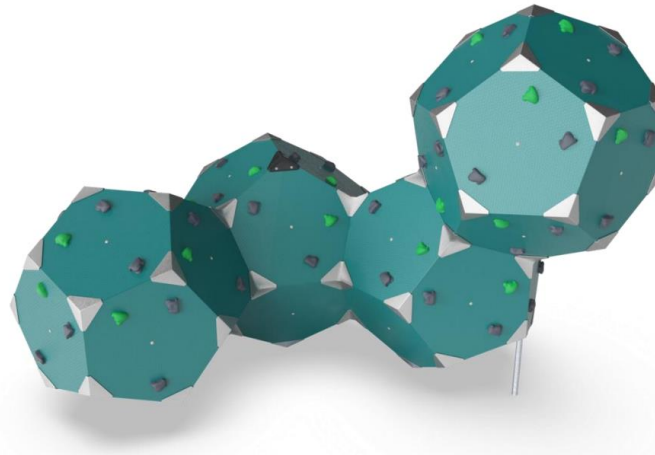
**Nutzergruppe** 6-99

# Schulhofgestaltung Nexö-Schule

## Spielgeräte



## Boulderwürfel

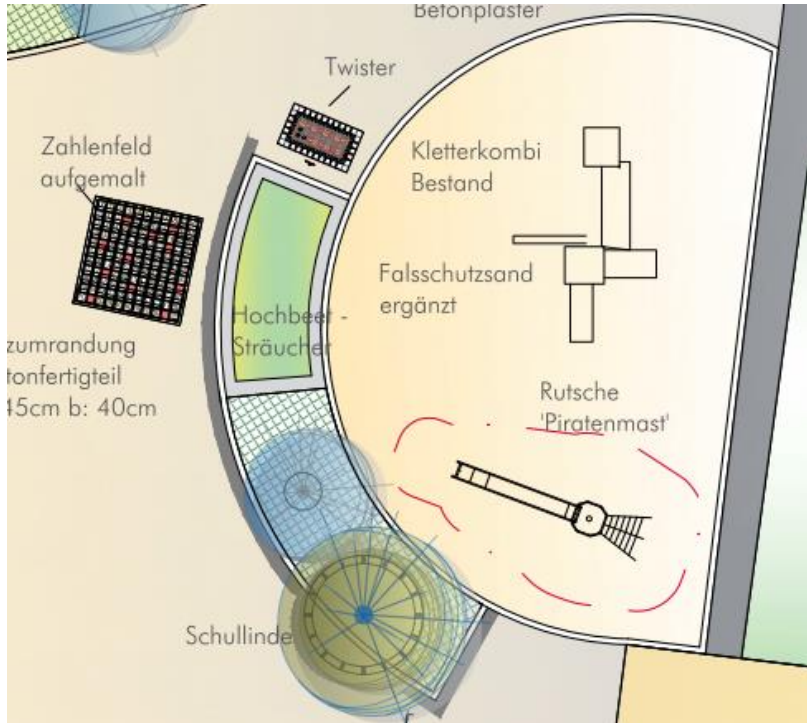


**Maße** LxBxH 455x300x300 cm  
**Nutzergruppe** 8-15  
**Spielkapazität** 22



# Schulhofgestaltung Nexö-Schule

## Spielgeräte



## Ergänzung Rutsche



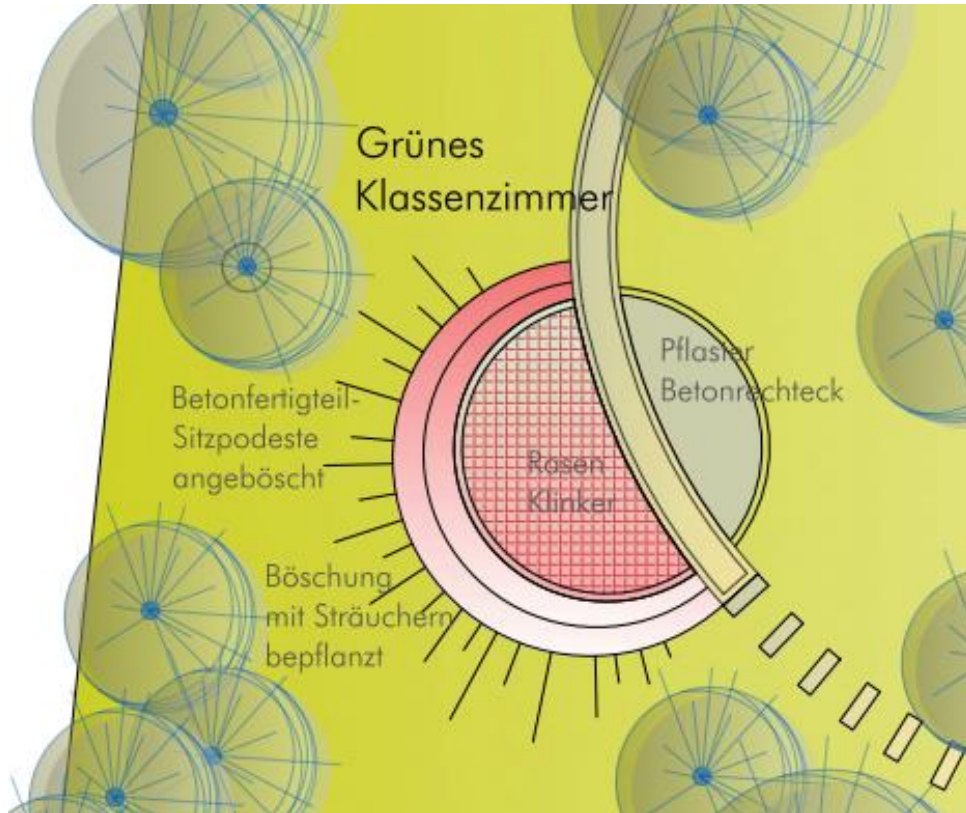
*Piratenmast Meuterei  
685*

**Höhe 323 cm**

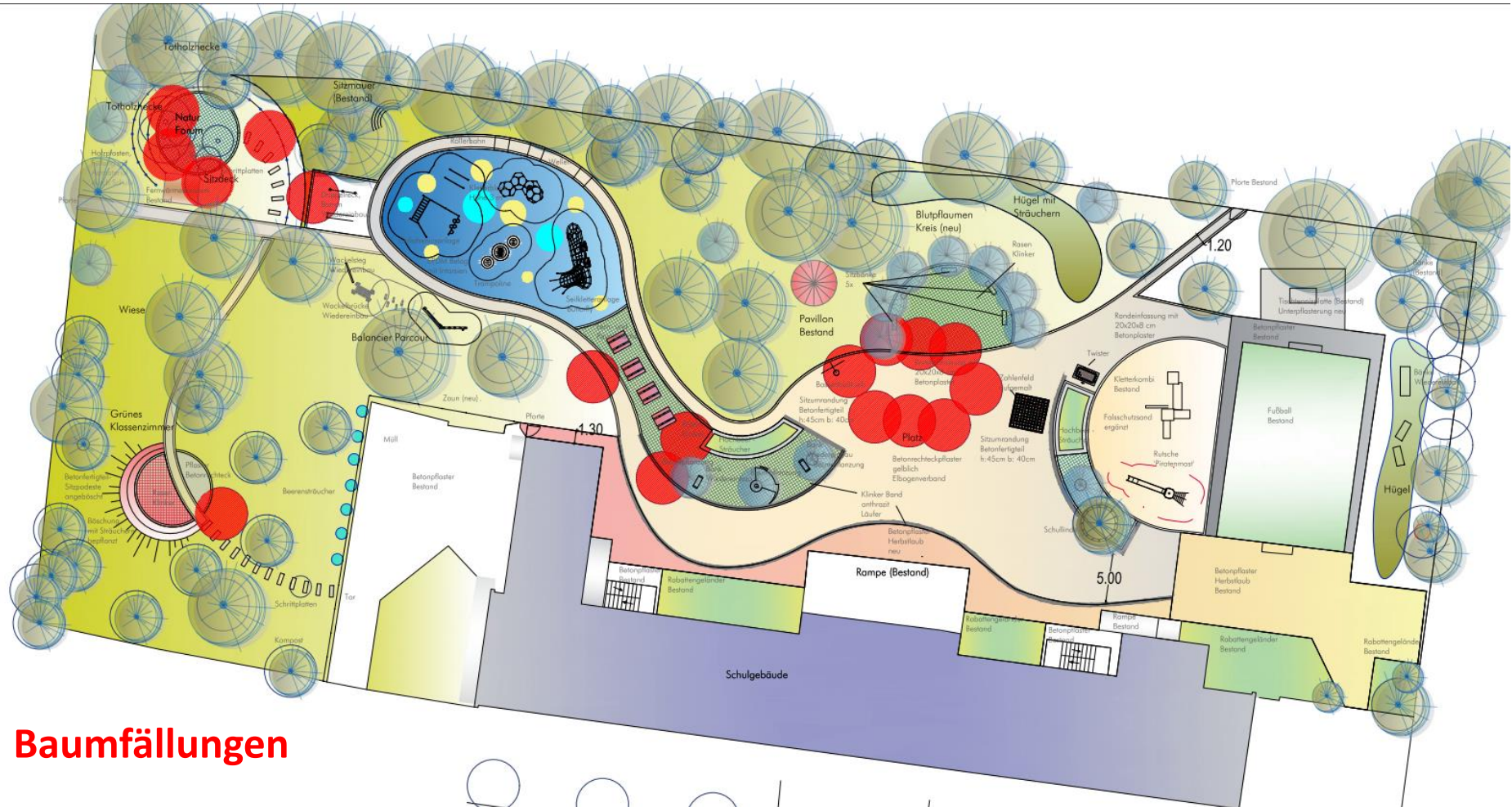


# Schulhofgestaltung Nexö-Schule

## Grünes Klassenzimmer



# Schulhofgestaltung Nexö-Schule



**Baumfällungen**



# Schulhofgestaltung Nexö-Schule



<b>Baukosten brutto</b>	<b>555.600,00 EUR</b>
<b>Realisierung</b>	<b>ab Juni 2022</b>
<b>Inbetriebnahme</b>	<b>09.01.2023</b>
<b>aktueller Stand</b>	<b>Leistungsphasen 1-4 Grundlagenermittlung Vorentwurf Entwurf Genehmigungsplanung</b>

# Schulhofgestaltung Nexö-Schule



Planung Morgenstern  
Brinkstraße 20 – 17489 Greifswald  
Josephine Rättsch  
Carola Morgenstern

Fon 03834-898366  
info@planung-morgenstern.de

**Vielen Dank für die Aufmerksamkeit!**