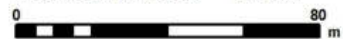


Datenauszug

Erstellt für Maßstab 1:2 000



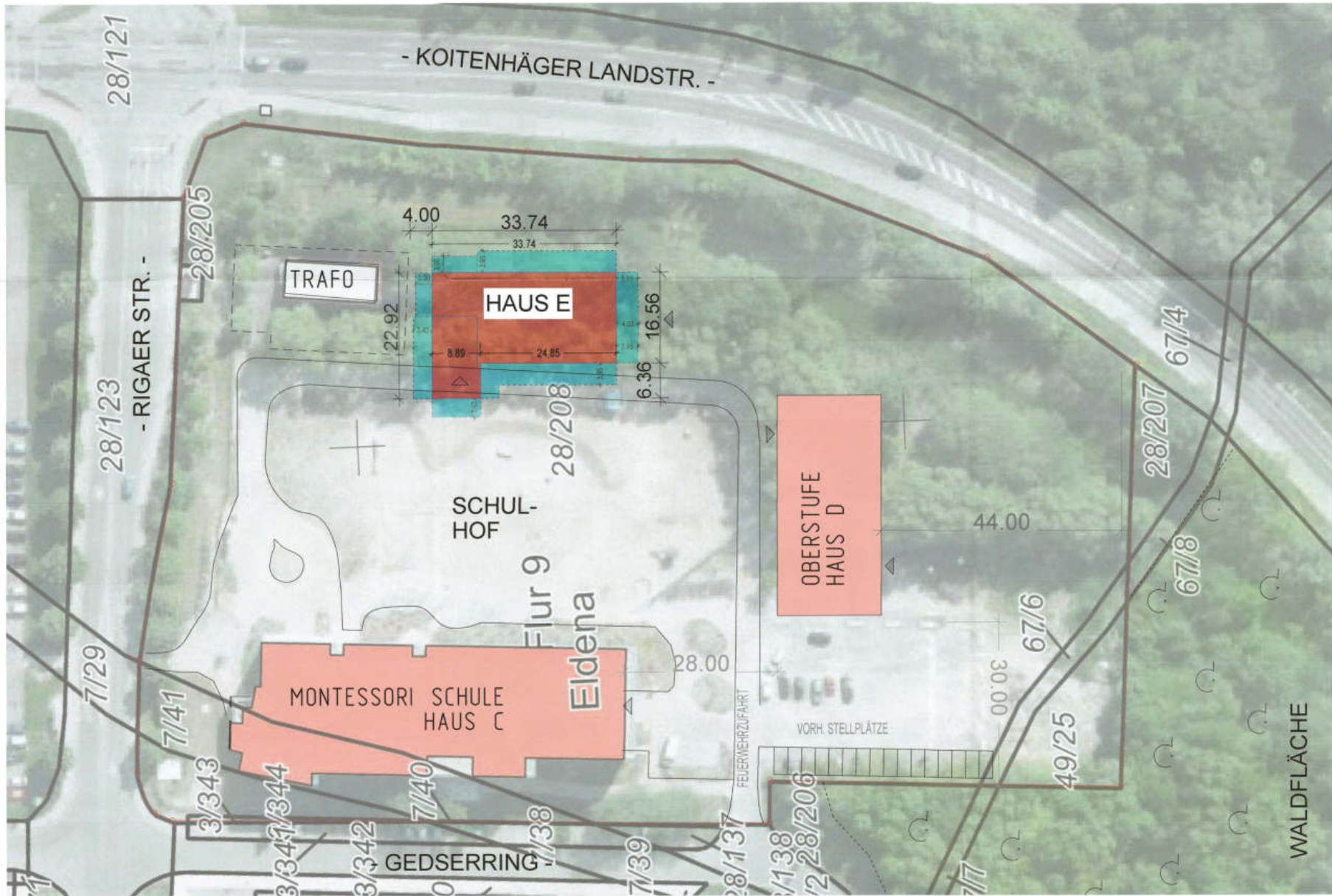
Ersteller view_intern (view)

Erstellungsdatum 09.01.2023



Universität- und Hansestadt
Greifswald



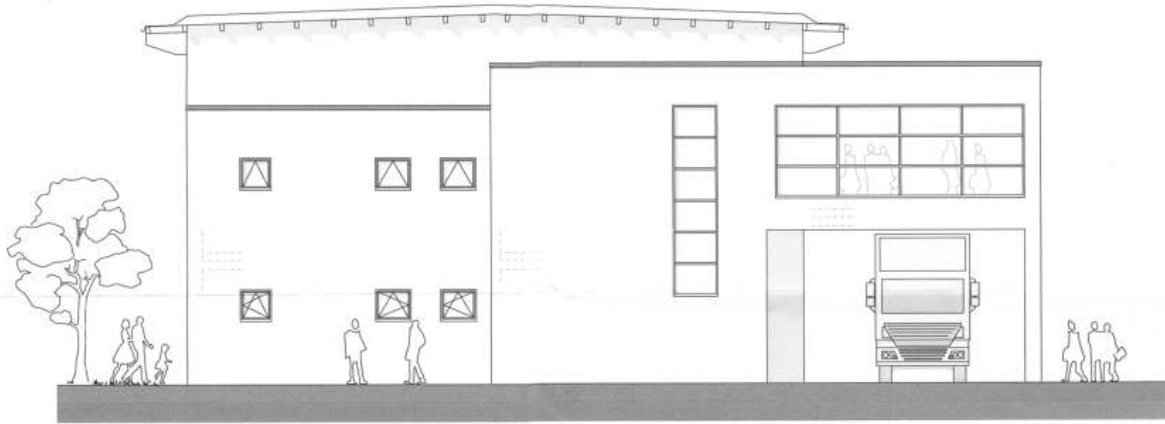


LEGENDE:

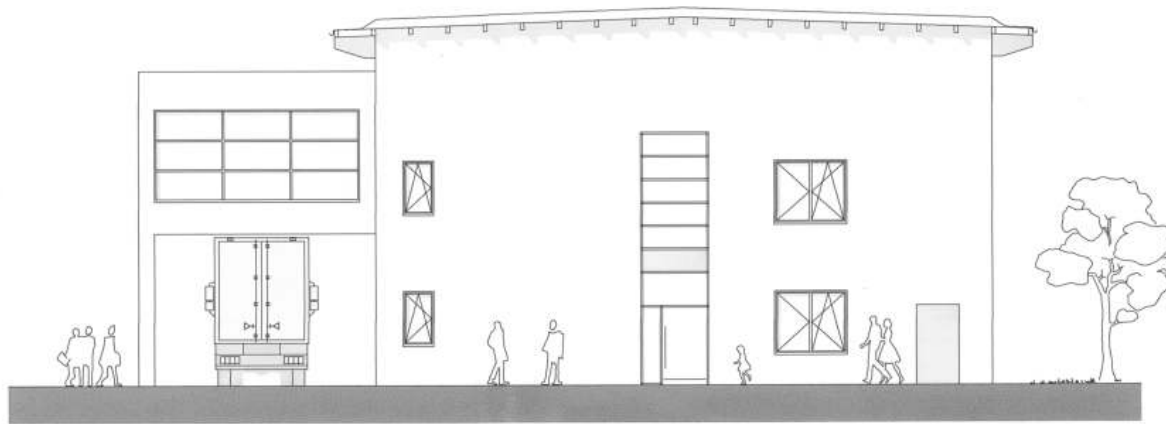
- NEUBAU HAUS E
- ABSTANDSFLÄCHEN
- BESTANDSGEBÄUDE

BAUANTRAG

BAUHERR AKTION SONNENSCHEN M.V. & V. MAKAREWOSTRAßE 8 17481 GREIFSWALD	PROJEKT MONTESSORI-SCHULE GREIFSWALD NEUBAU HAUS E GEDSERRING 18 IN 17483 GREIFSWALD	PLANMÄßIG LAGEÜBERSICHTSPLAN
UNTERSCHRIFT: <i>A.N.</i>	MAßSTAB: 1:500	ERSTELLT:
	PLAN-NR.: 202212/01/G	GEPRÜFT:
DATUM: 29.06.2022	UNTERSCHRIFT:	



NORDANSICHT

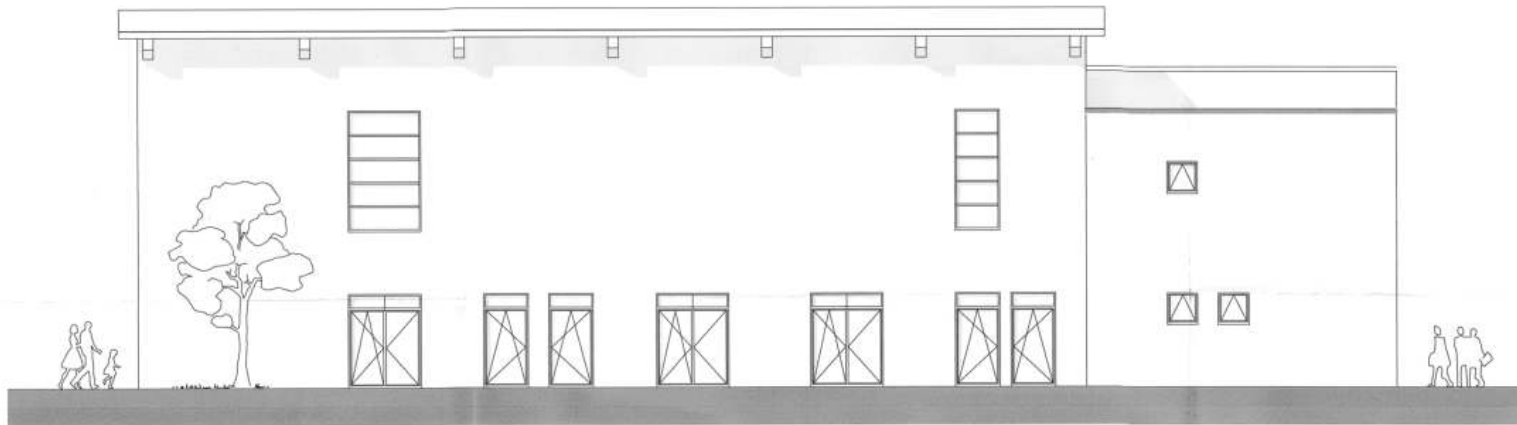


SÜDANSICHT

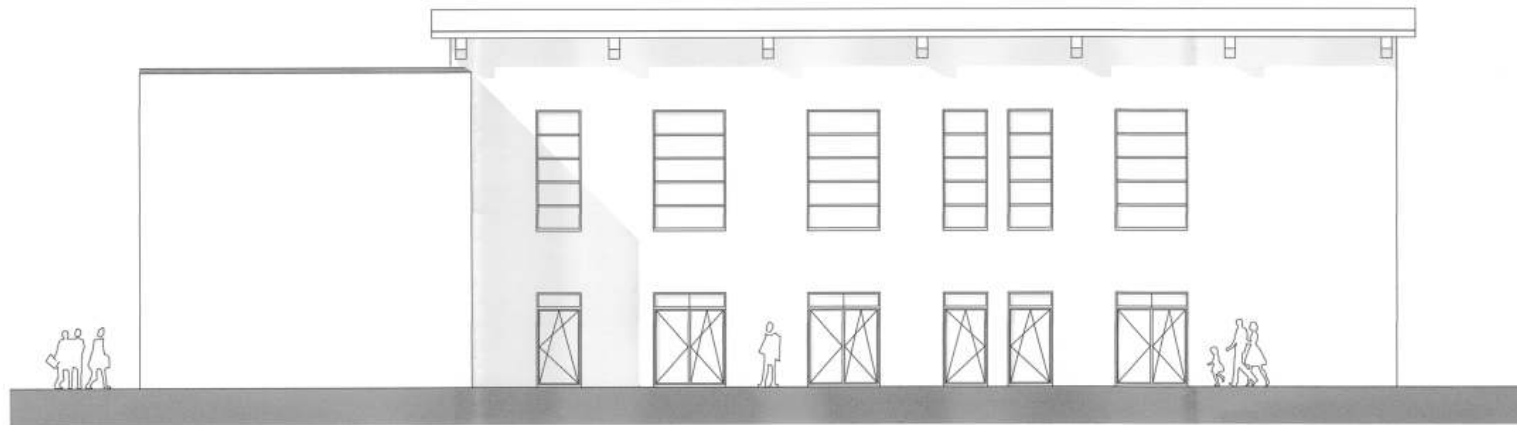
BAUANTRAG

BAUFHR AKTION SONNENSCHEN M+V e.V. MILKARENWEGSTRASSE 8 17481 GREIFSWALD	PROJEKT MONTESSORI-SCHULE GREIFSWALD NEUBAU HAUS E GEISERRING 18/19 17480 GREIFSWALD	PLANINHALT ANSICHTEN NORD, SÜD	 <p>Architektur Grundriss Energieberatung Markt 20 / 21 17489 Greifswald Fon / Fax 03834 5857-0 585777 Mail info@phs-architektur.de Web www.phs-architektur.de</p>
UNTERSCHRIFT: <i>A.N.</i>	MAßSTAB 1:100	ERSTELLT	
	PLAN-NR. 2022/12 / 01AN	GEPRÜFT	
	DATUM 29.08.2022	UNTERSCHRIFT	

BEI DER ZEICHNUNG IST UNTER ORIENTIERT. JEDE VERWEIßFÄHRUNG ODER MITTELLUNG AUCH IN DIESE FÄHRE UNTER PERSONEN OHNE UNTER VERWEIßFÄHRUNG ODER MITTELLUNG VERFOLGT. UNTER VERWEIßFÄHRUNG ODER MITTELLUNG VERFOLGT. UNTER VERWEIßFÄHRUNG ODER MITTELLUNG VERFOLGT.



OSTANSICHT

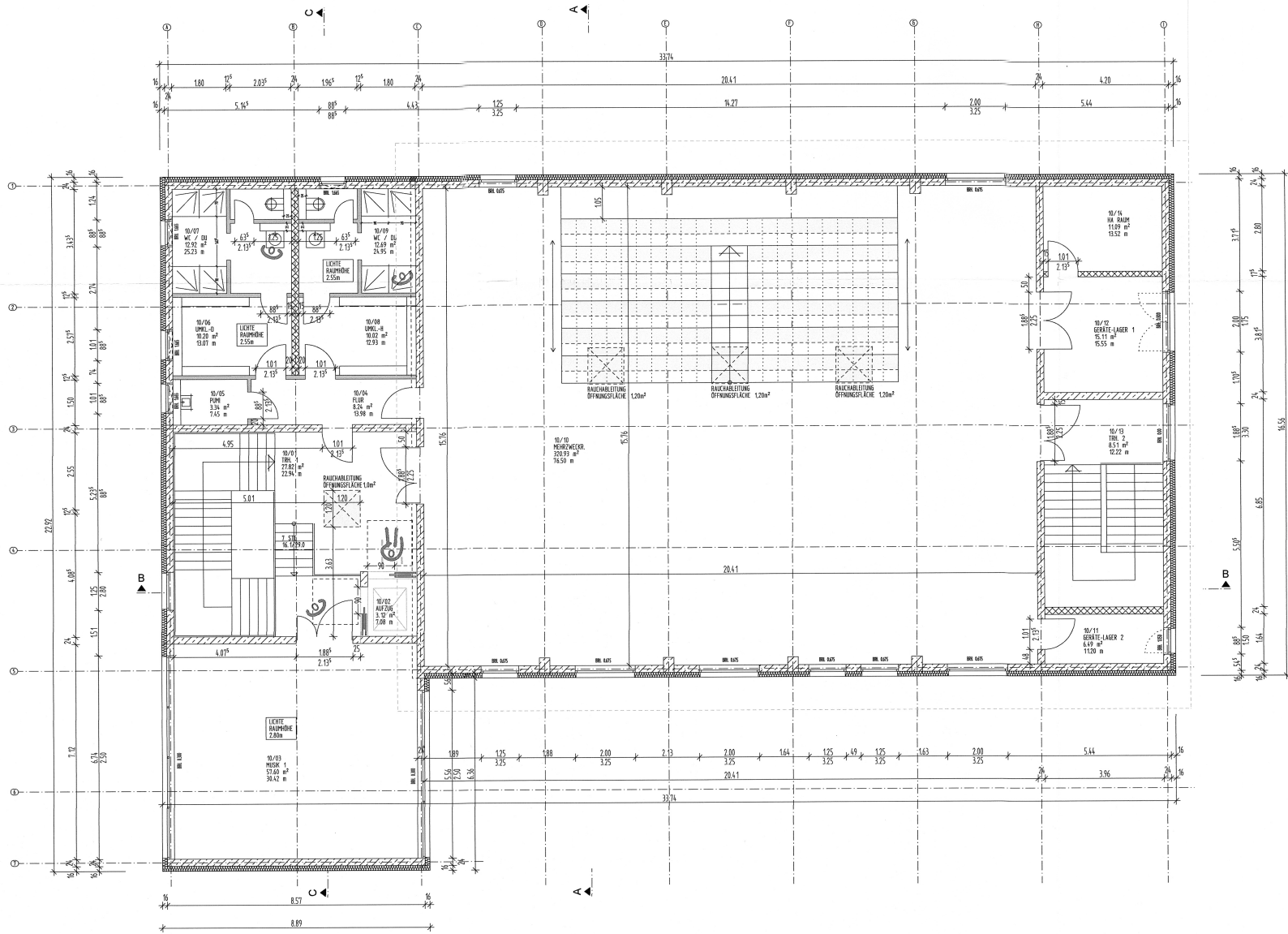


WESTANSICHT

BAUANTRAG

BAUFHRR ANTON SONNENSCHEN M V o V MAKAREWOSTRAE 6 17491 GREFSWALD	PROJEKT MONTESSORI-SCHULE GREFSWALD NEUBAU HAUS E GEDSERRING 19 IN 17493 GREFSWALD	PLANNAMT ANSICHTEN OST, WEST	<p>PHS Architektur Brandschutz Energieberatung Markt 20 / 21 17499 Greifswald Fon / Fax 03634 5857-0 585777 Mail info@phs-architektur.de Web www.phs-architektur.de</p>
UNTERSCHRIFT: <i>A.V.</i>	MASTAB 1:100	ERSTELT: KAN	
	PLAN-NR. 202212 / 02AN	GEPRÜFT: <i>Calvin</i>	
	DATUM 29.08.2022	UNTERSCHRIFT: <i>Calvin</i>	

DESE ZEICHNUNG IST UNTER EIGENEM NENNEN VERWENDET WERDEN ODER MITTEILUNG AUCH IN DETAIL AN DRITTE PERSONEN OHNE UNSERE BEWEILLUNG AN FRIEDRICH-LUDWIG-GESCHLICH VERFOLGT. LEBENSZEITLICH 1:1,1 BS



BAUANTRAG

SAUHERR: AKTION SONNENSCHNEISEIN M+V e.V. MAXARENKOSTRASSE 8 17491 GREIFSWALD	PROJEKT: MONTESSORI-SCHULE GREIFSWALD NEUBAU HAUS E GEDSERRING 19 IN 17493 GREIFSWALD	PLANINHALT: OBERGESCHOSS	
UNTERSCHRIFT: 	MASSTAB: 1:100	ERSTELLT:	
	PLAN-NR.: 202212 / 00GR	GEPRÜFT:	
	DATUM: 29.08.2022	UNTERSCHRIFT:	

DIESE ZEICHNUNG IST UNSER EIGENTUM. JEDE VERKLEINERUNG ODER MITTEILUNG AUCH IN DETAILS AN DRITTE PERSONEN OHNE UNSERE GENEHMIGUNG IST VERBODEN UND WIRD GERICHTLICH VERFOLGT. UNTERGESCHREIBTE UND BEZUGNEHME VERBODEN.